



WINTER

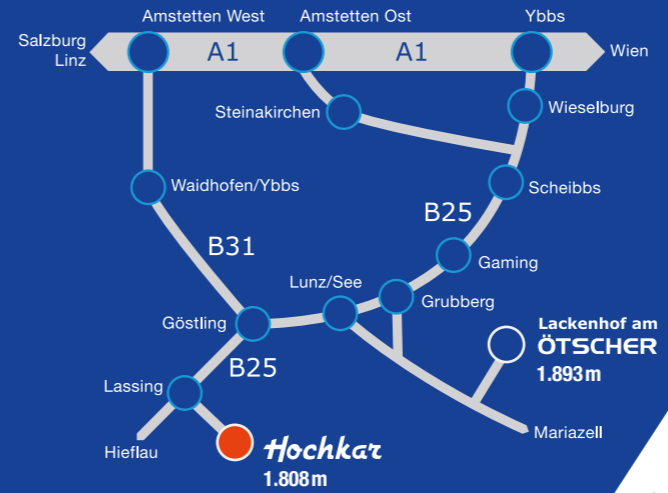


Das Hochkar: Schneesicherheit auf 1.808 Metern

Wenn man das Skigebiet Hochkar mit einem Wort beschreiben müsste, träfe es „facettenreich“ auf den Punkt! Hoch über Göstling an der Ybbs, genau genommen zwischen 1.300 und 1.800 Metern, liegt das schneesicherste Skigebiet in den Ostalpen. Von Anfängern über Genusswedler bis zu Skiprofis bietet das Hochkar allen Skisportlern - Winterspaß und Skivergnügen. 19 Pistenkilometer, sieben Liftanlagen sowie Hänge in jedem Schwierigkeitsgrad sind die Merkmale des höchstgelegenen Skigebiets Niederösterreichs. Ein Wintersportort, der die Herzen der Urlauber und Tagesgäste höherschlagen lässt! Zudem ist die unmittelbare Nähe zum Nachbarskigebiet Ötscher gegeben.

Das Skigebiet im Überblick

- 19 bestens präparierte Pistenkilometer
- Pisten mit unterschiedlichen Schwierigkeitsgraden:
5,5 Kilometer blau, 10 Kilometer rot, 3,5 Kilometer schwarz
- Seehöhe: 1.300 bis 1.800 Meter
- sonnige Hänge und urige Hütten
- 7 Liftanlagen (6 Sessellifte, 1 Schlepplift)
- 2 Förderbänder im Kinderland
- Snow Trail - Route 99
- Weltcupfahrer-Schmiede
- 150 Kilometer von Wien entfernt



Hochkar Bergbahnen GmbH
 3345 Göstling/Ybbs 46
 0043-7484-2122-0 | info@hochkar.com
 www.hochkar.com

Winter am Hochkar

Ihr freut euch bereits auf alpinen Hochgenuss in den Ybbstaler Alpen? Zu Recht! Das Hochkar ist mit seinen 1.808 Höhenmetern das höchstgelegene Skigebiet Niederösterreichs und gilt als absolut schneesicher. Neben bergeweiser Fernsicht auf über hundert 2000er-Gipfel bietet es sowohl auf als auch abseits der Piste jede Menge Genuss und Skivergnügen.

Mit **19 perfekt präparierten Pistenkilometern**, **7 Liftanlagen** und einem vollgepackten **Eventkalender** ist das Hochkar die erste Anlaufstelle für unvergessliches Skivergnügen. Das Hochkar ermöglicht allen Gästen Skivergnügen von Dezember bis April. Kein Wunder, dass aus der Region auch Weltcup-Stars wie Thomas Sykora, Andreas Buder, Kathrin Zettel und Katharina Gallhuber stammen!

Aber auch fern von **Ski- und Snowboardvergnügen** finden Winterurlauber ein breitgefächertes Angebot. Ob im **Ybbstaler Solebad**, auf den **Langlaufloipen am Hochplateau Hochreit** oder beim Pferdeschlittenfahren durch die malerische Winterlandschaft - eines ist euch am Hochkar garantiert: Einmal dort, wollt ihr nicht mehr so schnell weg!

Traumhafte Hänge. Einzigartiges Panorama. Urige Hütten.
So geht Skivergnügen am Hochkar!

Sicherheitsinformationen

Liebe Gäste, bitte beachtet die folgenden Hinweise und Regeln, sie dienen eurer eigenen Sicherheit. Die Panoramatafeln im Skigebiet weisen auf gesperrte (rot) und offene (grün) Abfahrten und Lifтанlagen hin.

Bitte beachtet: Abseits der markierten Abfahrten bewegt man sich auf eigene Gefahr im ungesicherten, hochalpinen Gelände. **Gelbes Blinklicht** zeigt an, dass außerhalb der gesicherten Skiabfahrten allgemeine, akute Lawinengefahr besteht. Das Befahren von gesperrten Abfahrten oder Teilstrecken ist **verboten und strafbar**.

Bitte befolgt die FIS-Pistenregeln:

- Rücksicht auf andere
- Geschwindigkeit und Fahrweise an Können und Verhältnisse anpassen
- Fahrspur wählen ohne dabei andere zu gefährden
- Überholen nur mit genügend Abstand
- Vor der Weiterfahrt oben und unten vergewissern, dass keine Gefahr besteht
- Verweilen Sie nicht an unübersichtlichen oder engen Stellen
- Auf- und Absteigen nur am Rand der Piste
- Markierungen und Signalisierungen beachten
- Bei Unfällen ist jeder zur Hilfeleistung verpflichtet
- Im Falle eines Unfalls Ausweispflicht

Helmpflicht: Bereits seit 2009 besteht in Niederösterreich eine Helmpflicht für Minderjährige bis zum vollendeten 15. Lebensjahr beim Befahren von Skipisten und pistenähnlichem freiem Gelände.

Skiunfälle: Meldung bei jeder Liftstation bzw. bei der Kassa der Talstation der 4er-Sesselbahn Hochkar-Vorgipfel (zentrale Bergrettungsstelle)

Pisten- und Rettungsdienst: Die markierten und geöffneten Skipisten werden vom Rettungsdienst überwacht. Für den Bergeaufwand bei Skiunfällen entsteht ein Unkostenbeitrag, der je nach Aufwand verrechnet wird.

Unfallmeldestellen Liftstationen, Bergrettungsdienst:

0⁰⁰ – 24⁰⁰ Uhr, Telefon 140

8⁰⁰ – 16³⁰ Uhr Kassa, Telefon +43(0)7484/7214



Diese Tafel weist auf das Verbot hin, die gesperrten Aufforstungsflächen zu befahren.



Die betreffende Skipiste oder -route ist aus Sicherheitsgründen gesperrt.



Diese Lawinenwarntafel warnt vor allgemeinen oder örtlichen, permanenten oder akuten Lawinengefahren im freien Gelände.



Ein mit einer Seilwinde gesichertes Pistengerät ist gerade im Einsatz.

PISTENSPERRE: Die Pisten sind aus Sicherheitsgründen täglich von 16³⁰ – 08³⁰ Uhr gesperrt (Präparieren mit Seilwinde – Lebensgefahr!). Letzte Kontrollfahrt um 16³⁰ Uhr.



Liftbetrieb je nach Schneelage von Anfang Dezember bis Anfang April täglich von 9-16 Uhr.

Beleuchtete Pisten im Skigebiet

Wenn die letzten Tagesfahrer die Pisten verlassen haben, Ruhe einkehrt und sich das Hochkar langsam in einen schlafenden Riesen verwandelt, ist es Zeit, die Nacht zum Tag zu machen! Im Skigebiet Hochkar wird die Nacht regelmäßig auf den Kopf gestellt!

Denn jetzt steht wildes Pistensausen unter modernen Flutlichtanlagen am Plan! Ihr carvt durch die Nacht über den Almhang und genießt die kühle Brise. Immer mittwochs und freitags während der Weihnachts- und Semesterferien steht Familienspaß und Après-Ski-Stimmung an der Tagesordnung!

Wenn ihr mehr Infos zum Nachtskifahren am Hochkar wollt, meldet euch gerne unter +43 7484/21 22 0 oder besucht uns im Internet unter www.hochkar.com.



Foto © Ludwig Fahrberger

Das Trainingscenter der Nachwuchsstars

Jeder hat einmal klein angefangen! So auch die Skistars Katharina Gallhuber und Christoph Krenn und das Skicross-Ass Johannes Aujesky. Nicht umsonst lautet ein bekanntes Sprichwort: Früh übt sich! Und genau aus diesem Grund gibt es am Hochkar das Kinderland.

Übrigens: Für das Kinderland am Hochkar gibt es eigene Tarife. Der kurze Zauberteppich im Kinderland ist sogar gratis. Welche Vergünstigungen es für Familien am Hochkar gibt oder wo ihr Skikurse buchen könnt erfahrt ihr auf unserer Website unter www.hochkar.com.



Foto © weinfranz.at

Trainieren wie die Ski-Superstars

Nachwuchs-Rennläufer jeder Altersklasse trainieren am Hochkar für ihr großes Ziel:

Einmal am Weltcup-Podium zu stehen und in die Fußstapfen der Göstlinger Skiassie zu treten. Bestens ausgestattet und top motiviert finden Rennsportbegeisterte hier perfekte Renn- und Trainingsbedingungen.

Im **Skiclub Göstling** trainiert unser Nachwuchs fast täglich auf bestens präparierten Pisten und bereitet sich auf die großen Rennen vor.

Wichtig: Die Renn- und Trainingspiste kann nur mit Reservierung in Anspruch genommen werden. Reserviert euch gleich eure Trainingspiste unter +43 7484 2122 oder schickt eine E-Mail an training@hochkar.com.



Foto © Ludwig Fahrnberger

Tretet ein in die guten Stuben am Hochkar

Wer fleißig einen Schwung nach dem anderen zieht, hat sich seine Mahlzeit redlich verdient! Damit im Skigebiet Hochkar auch wirklich keiner mit leerem Magen nach Hause gehen muss, stehen unzählige Skihütten mit regionalen Schmankerln bereit. Alle Hütten sind gut erreichbar und zentral gelegen.

Übrigens Die deftigen Schmankerln und herrlichen Speisen werden nach regionalen Rezepten zubereitet. Sobald ihr die Ski abgeschnallt habt, steigt euch bereits der köstliche Duft in die Nase. Gönnst euch eine Auszeit auf den Sonnenterrassen und kostet euch durch die Mostviertler Küche!



Foto © Ludwig Fahrnberger

Events am Hochkar

Vor allem in der kalten Jahreszeit herrscht am Hochkar Hochbetrieb.

Eine tiefverschneite Landschaft, perfekt präparierte Pisten und du mittendrin! Somit ideale Voraussetzungen für einen unvergesslichen Aufenthalt im Skigebiet.

Neben einem großartigen Skivergnügen bietet das Hochkar auch jede Menge spitzenmäßige Events während der Saison.

Besonders die Frühlingsskisaison von März bis April lässt am Hochkar einiges aufwarten.



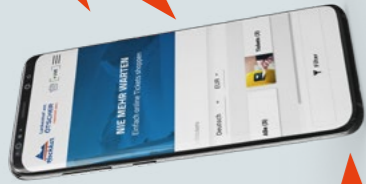
Foto © Ludwig Fahrnberger

Foto © Ludwig Fahrnberger

Kennt Ihr das Hochkar im Sommer?

Der Bergsommer bietet bergeweise Fernsicht, Klettersteige und Almerlebnis pur. Mit der 4er-Hochkarbahn geht's direkt auf 1.770 m, von wo aus man bequem zur 360° Skytour wandern oder den Ausblick am Hochkar-Gipfel genießen kann. Ob sportlich oder entspannend, der Almerlebnisraum am Hochkar ist immer einen Ausflug wert.





TICKETS

online kaufen

ganz einfach &
ganz ohne warten



Lackenhof am
ÖTSCHER
sagenhaft alpin



oetscher.at/tickets



hochkar.com/tickets



Kidscard

ab € 4,-

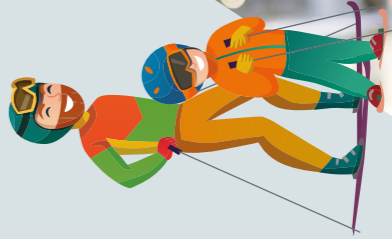
Kidscard MINI

bis 6 Jahre ab € 4,-

Kidscard

bis 15 Jahre ab € 13,-

Jeweils in Begleitung
eines vollzahlenden
Erwachsenen.



Lackenhof am
ÖTSCHER
sagenhaft alpin



Events am Ötscher

Welche Location könnte sich besser für großartige Events eignen als die verträumte Landschaft der niederösterreichischen Bergwelt?

Am Ötscher bekommen alle Bergfreunde jede Menge an Unterhaltung, Spaß, Action sowie Party auf dem Silbertablett serviert.

Die Top-Events dürft ihr auf keinen Fall verpassen:

- DIE NACHT
- Ötscher Gipfelmesse
- Guga hö Skifahren in den frühen Morgenstunden
- Fire & Ice in Lackenhof am Ötscher
- Ötscher-Hüttengaudi
- Ötscher-Attack



Fotos © Ludwig Fahringer

Bergsommer am Ötscher



Mit dem Lift hinauf in die imposante Bergwelt des Vaterbergs

Bizarre Bergwelt trifft auf sanfte Natur. Der Ötscher ist nicht nur imposant, sondern hat in den Sommermonaten auch viel zu bieten. Märchenhafte Wanderrouen auf den Großen Ötscher und erstklassige Mountainbike-Strecken verleihen dem Sommerurlaub das gewisse Kribbeln und halten den Adrenalinspiegel hoch. Daneben warten eine unberührte Natur, glasklare Gebirgsbäche und eine artenreiche Tierwelt auf die Urlauber. Sozusagen ein Naturparadies wie es im Buche steht! Erholung vom Alltag, von Stress und Hektik: So empfinden Gäste den Bergsommer am Ötscher. Familien können im Sommer rund um den Ötscher nicht nur jede Menge Themenwege und aufregende Wanderrouen begehen. Action findet ihr im 3D Bogenparcours direkt neben der Talstation Großer Ötscher. Auch tief unter der Erde warten Highlights, wie die Ötscher Tropfsteinhöhle. Keine Chance für Langeweile! Und das Beste dabei: Mit den Ötscher-Bergbahnen kommt ihr ganz einfach und bequem auf den Vaterberg hinauf!

Tipp: Nächtigt ihr bei einem Wilde Wunder-Gastgeber oder seid ihr Besitzer der Niederösterreich-Card, sind zahlreiche Eintritte kostenlos oder ermäßigt! Seid gespannt auf unberührte Natur und sportliche Höhepunkte! Denn: „Wer noch nie am Ötscher war, hat Niederösterreich nicht gesehen!“

Trainieren wie die Profis im Trainingszentrum Ötscher

Wer sich mit Weltcupläufern oder Snowboard-Assen wie Benjamin Karl messen möchte, muss fleißig trainieren. Ideale Voraussetzungen dafür bietet das Renn- und Trainingszentrum im Skigebiet Lackenhof am Ötscher. Denn eines muss sich jeder Anfänger verinnerlichen: Auch die besten Ski- und Snowboardfahrer haben einmal klein angefangen. Auf der Rennstrecke am beeindruckenden Ötscher können Geschwindigkeitsenthusiasten ihr Geschick unter Beweis stellen und ihre Fähigkeiten auf perfekten Trainingspisten ausbauen.

Wichtig: Die Rennen- und Trainingspisten können nur mit Reservierung in Anspruch genommen werden. Reserviert euch gleich eure Trainingspiste unter +43 7480/53 54 oder schickt eine E-Mail an trainingszentrum@oetscher.at



Foto © Ludwig Fahrnberger

Pistengehen und Schneeschuhwandern im Skigebiet

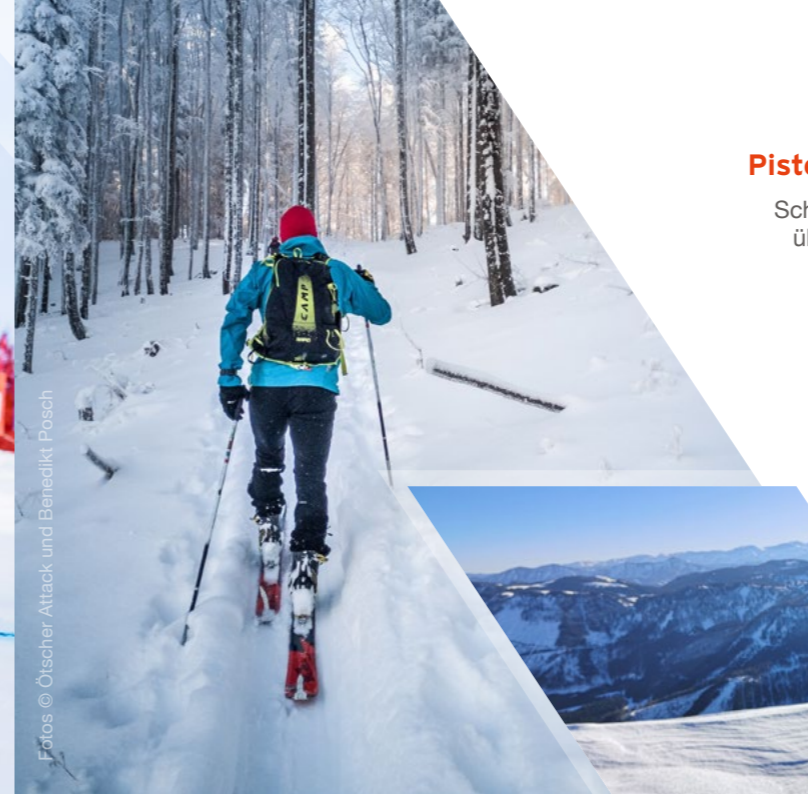
Schneebedeckte Bergspitzen, strahlend blauer Himmel und Weitblick bis über das Donauland. All das findet ihr nicht nur im Skigebiet sondern auch bei den Aktivitäten abseits der Piste rund um den Ötscher.

Euer Winterurlaub ist bereits voll im Gange, ihr habt schon etliche Pistenkilometer in den Wadeln und Farbe im Gesicht?

Ein bisschen Abwechslung wäre jetzt genau das Richtige, der Sport soll aber trotzdem nicht zu kurz kommen?

Abseits der Piste am Ötscher warten auf euch neben Pistengeher Routen auch Schneeschuhwanderungen am Großen Ötscher.

Tip: die Details zu den Routen findet ihr unter www.oetscher.at



Fotos © Ötscher Attack und Benedikt Posch



Sunny Kids Park am Ötscher Der Ort, wo Kinderträume wahr werden

Spaß und Skifahren gehören zusammen wie Pech und Schwefel. Im Sunny Kids Park am Ötscher treffen beide Komponenten aufeinander. Ein 102 Meter langer Zauberteppich bringt den Skinachwuchs an den Anfang der Übungspiste.

Das Besondere: In dem flachen Gelände lassen sich ganz einfach die ersten Schwünge ziehen! Und das alles unter den stolzen Augen von Mama und Papa. Die kleinen Skihaserl werden im Sunny Kids Park von professionellen Skilehrern betreut und bekommen auf spielerische Art und Weise die Basics des alpinen Skisports vermittelt.

Übrigens: Für das Kinderland am Ötscher gibt es eigene Tarife. Welche Vergünstigungen es für Familien am Ötscher gibt oder wo ihr Skikurse buchen könnt ihr auf unserer Website nachlesen: www.oetscher.at



Foto © Mostviertel.at Martin Fülöp

Vom herzhaften Gröstl bis zum fluffigen Kaiserschmarrn

Sechs Hütten bieten allen Wintersportlern die Möglichkeit für einen perfekten Einkehrschwung. Im Ötschertreff, auf der Eibenhütte, im Ötscherschutzhaus, der Fuchswaldhütte, der Wolfshütte oder in der Ötscher Schirmbar, überall werden den Gästen Hütten-Schmankerl aufgetischt. Vorschlag: Abkristeln (Abschwingen), Jagatee bestellen und sich mit einem köstlichen Germknödel in Butter mit Mohn den Bauch vollschlagen.



Foto © Martin Fülöp

TOURENABENDE WINTERSAISON 21/22:

Jeden Dienstag und Freitag sind die Pisten #1 und #2 auf den Großen Ötscher ab 16³⁰ Uhr für alle Pistengeher geöffnet. Ab 20⁰⁰/20³⁰ Uhr gilt die allgemeine Pistenperre.

Sicherheitsinformationen

Bitte befolgt die FIS-Pistenregeln:

- Rücksicht auf andere
- Geschwindigkeit und Fahrweise an Können und Verhältnisse anpassen
- Fahrspur wählen ohne dabei andere zu gefährden
- Überholen nur mit genügend Abstand
- Vor der Weiterfahrt oben und unten vergewissern, dass keine Gefahr besteht
- Verweilen Sie nicht an unübersichtlichen oder engen Stellen
- Auf- und Absteigen nur am Rand der Piste
- Markierungen und Signalisierungen beachten
- Bei Unfällen ist jeder zur Hilfeleistung verpflichtet
- Im Falle eines Unfalls Ausweispflicht



Diese Tafel weist auf das Verbot hin, die gesperrten Aufstufungsflächen zu befahren.



Die betreffende Skipiste oder -route ist aus Sicherheitsgründen gesperrt.



Diese Lawinenwarntafel warnt vor allgemeinen oder örtlichen, permanenten oder akuten Lawinengefahren im freien Gelände.



Ein mit einer Seilwinde gesichertes Pistengerät ist gerade im Einsatz.



Diese Tafel weist auf den Pisten befähigte Motorschlitten hin



Diese Tafel weist auf die Beschneiungsanlage hin

Pisten- und Rettungsdienst: Die markierten und geöffneten Skipisten werden vom Rettungsdienst überwacht. Für den Bergaufwand bei Skiunfällen entsteht ein Unkostenbeitrag, der je nach Aufwand verrechnet wird. Unfallmeldestellen Liftstationen, Bergrettungsdienst: 0⁰⁰-24⁰⁰ Uhr, Telefon 140 Kassa: +43 (0) 7480/5354.

Pistenperre: (Präparieren mit Seilwinde – Lebensgefahr!).
Letzte Kontrollfahrt um 16³⁰ Uhr.



Liftbetrieb je nach Schneelage von Anfang Dezember bis Ende März täglich von 9-16 Uhr.

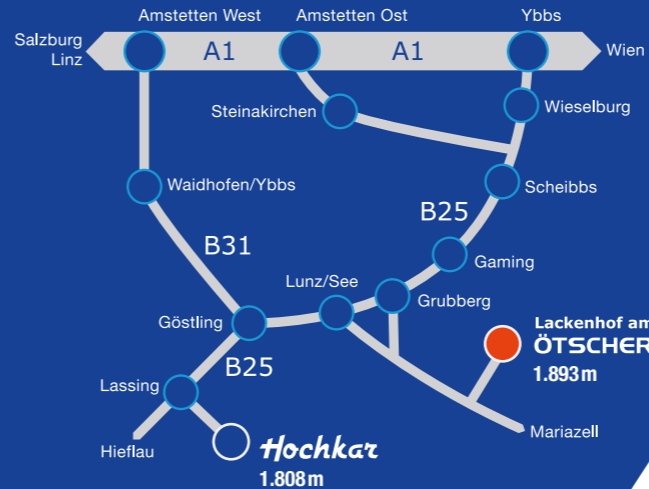
■ leicht
■ mittel
■ schwer

Der Ötscher: vielfältig und familiär

Einen Weitblick ins Landesinnere, verschneiten Hänge, herrlich präparierte Skipisten und eine traumhafte Winterberglandschaft locken Skifahrer hinauf auf den Ötscher. Das Skigebiet Lackenhof am Ötscher im Mostviertel überzeugt mit 19 Pistenkilometern, sechs Liftanlagen und zwei Förderbänder auf einer Gesamtfläche von 70 Hektar.

Das Skigebiet im Überblick

- 19 bestens präparierte Pistenkilometer
- 70 Hektar Skifläche
- Pisten mit unterschiedlichen Schwierigkeitsgraden: 7 Kilometer blau, 8 Kilometer rot, 4 Kilometer schwarz
- Skigebiet auf einer Meereshöhe von 810 bis 1.893 m
- 10.000 Personen Förderleistung pro Stunde
- 6 Lifte 2 Förderbänder für den sicheren Transport der Wintersportler
- Skitouren-Abende jeweils am Dienstag und Freitag



Ötscherlift-Gesellschaft m.b.H.
Weitental 51, 3295 Lackenhof am Ötscher
0043-7480-5354 | oetscher@skisport.com
www.oetscher.at



Winter am Ötscher

Familienspaß im Ötscherdorf Lackenhof genießen

Der Wind saust euch um die Ohren und der Schnee glitzert im Sonnenlicht. Die Luft auf über 1.500 Metern ist glasklar und belebt Körper und Geist. Ihr seht also: Auf dem Vaterberg des Mostviertels, dem Ötscher, hier lässt sich ein Winterurlaub aushalten. In den Skiferien im Ötscherdorf Lackenhof am Fuße des Bergs sind die Alltagssorgen einmal hintenangelassen. Quality time mit der Familie steht am Plan. Denn das Skigebiet Lackenhof am Ötscher bietet Wintersportbegeisterten aller Alters- und Könnerebenen ideale Bedingungen. Vom „First-Timer“ bis zum Profi findet am Vaterberg des Mostviertels garantiert jeder seine Lieblingspisten.

Das Gefühl am höchsten Gipfel Niederösterreichs? Frei wie ein Vogel zu sein und mit einem Lächeln die bestens präparierten Pisten hinunter zu carven. Doch nicht nur am Berg, auch im Tal warten Freizeitaktivitäten für die ganze Familie. Und spätestens wenn ihr die weltcuperprobte Distelpiste hinuntersaust, geht jedem das Skifahrerherz auf!

Ihr wollt den impulsiven Berg namens Ötscher erkunden? Dann bleibt dran und lest alle relevanten Infos für einen unvergesslichen Skiurlaub im Mostviertel!

WINTER

**Lackenhof am
ÖTSCHER**
sagenhaft alpin