



GRAVITY CARD 2021 **ONE SEASON TICKET**
22 EUROPEAN LEADING BIKEPARKS

GRAVITY BIKEPARKS

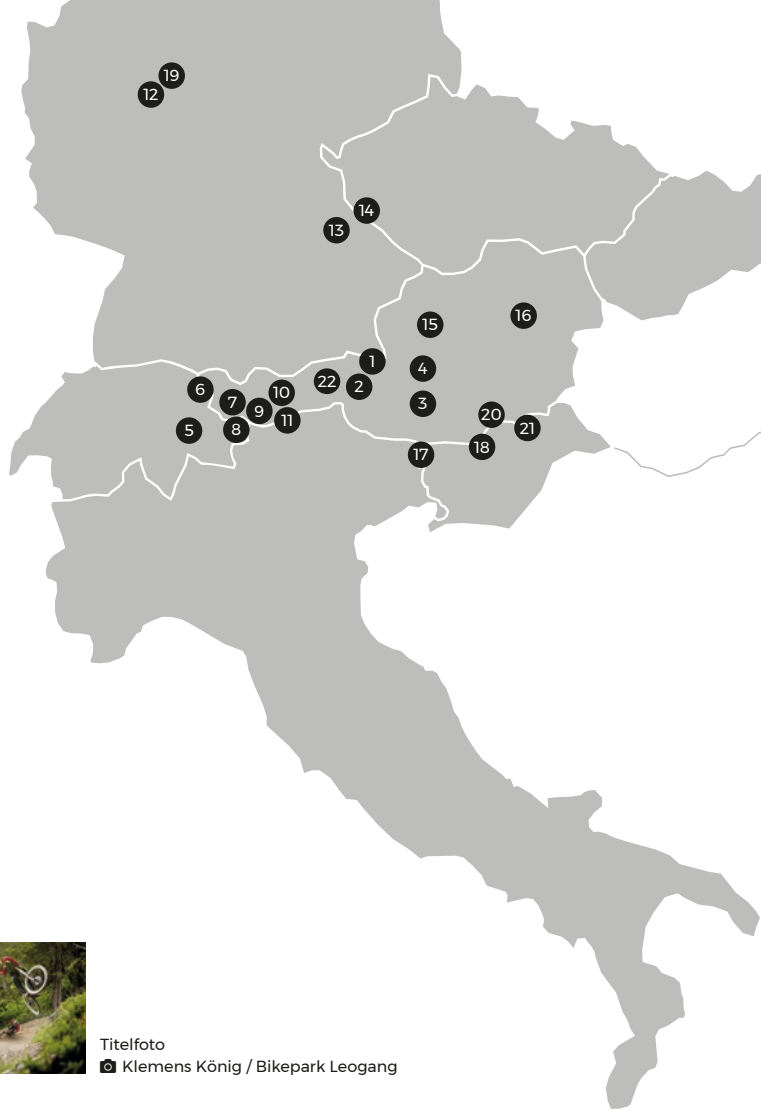


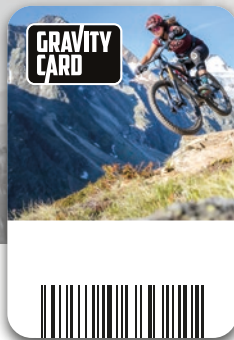
- 1 Bikepark Leogang
- 2 Saalbach Hinterglemm
- 3 Bad Kleinkirchheimer Flow Country Trail
- 4 Schladming-Dachstein
- 5 Lenzerheide Bikepark
- 6 Bikepark Brandnertal
- 7 Bikepark Serfaus-Fiss-Ladis
- 8 3 Länder Enduro Trails Reschenpass
- 9 Bike Republic Sölden
- 10 Bikepark Innsbruck
- 11 Bikepark Tirol
- 12 Bikepark Winterberg
- 13 MTB-Zone Bikepark Geisskopf
- 14 Bikepark Spicak
- 15 Bikepark Wurbauerkogel
- 16 Bikepark Semmering
- 17 Bikepark Kranjska Gora
- 18 Bikepark Kravec
- 19 MTB-Zone Bikepark Willingen
- 20 MTB-Zone Bikepark Petzen
- 21 Bike Park Pohorje Maribor
- 22 Kitzbühel Kirchberg Bike Trails



Titelfoto

📍 Klemens König / Bikepark Leogang





1 TICKET

175 TRAILS | 22 BIKEPARKS | 6 LÄNDER

Mit der Gravity Card in der Tasche ist Fahrspaß garantiert, denn der Eintritt gilt für 22 der beliebtesten Bikeparks in ganz Europa. Auf den besten Trails in 6 Ländern unterwegs - und das so oft man möchte zum einmaligen Saisonpreis.

With your gravity card in your pocket, giving you access to already 22 of the most popular bike parks in Europe, you are guaranteed to have a great time. Riding the best trails in 6 countries - as much as you like, and you just pay once.

€ 519,00

Erwachsene | Adults
2001 und älter | 2001 or before

€ 390,00

Jugend | Youth
2002 - 2004

€ 252,00

Kind | Kids
2005 - 2014

www.gravity-card.com

Gültigkeit | Validity: 03.04.2021 - 07.11.2021

Bitte beachten Sie die Betriebszeiten der einzelnen Bikeparks! Please take note of the operating hours of the individual bikeparks!

Verkaufsbedingungen und Richtlinien auf Seite 28. *Terms and Conditions on page 28.*

THE EPIC BIKEPARK LEOGANG



BIKEPARK LEOGANG

TRAILS & FEATURES

- ✓ Flowline
- ✓ Freeride
- ✓ Downhill
- ✓ Northshore
- ✓ Singletrail
- ✓ Dirtline
- ✓ Jumpline
- ✓ Pumptrack
- ✓ Bagjump
- ✓ Kids Parcour

OPENING HOURS

Asitzbahn, täglich:
bis Mittelstation: 08.05 - 20.05.21
bis Bergstation: 21.05. - 17.10.21

Steinbergbahn:
22.05. - 27.06.21 Sa - So + Feiertage
02.07. - 12.09.21 täglich
18.10. - Winterstart täglich

CONTACT

Bikepark Leogang
Hütten 39
5771 Leogang
+43 (0)6583 8219
info@bikepark-leogang.com

www.bikepark-leogang.com

Der Epic Bikepark Leogang in Österreichs größter Bike-Region hat in 2021 sein 20. jähriges Jubiläum und das Feiern wir gemeinsam mit euch! Gründe gibt es dafür genug. Eine neue Downhill Line (bekannt von der Weltmeisterschaft in 2020), eine neue Freeride Line und ein cooles Upgrade bei der in 2020 legendären umgebauten Hot Shots fired by GoPro sowie Umbauten beim Hangman I & II. Zusätzlich zu diesen Neuheiten gibt es wieder einige Veranstaltungshighlights. Vom 11.-13. Juni 2021 findet das Out of Bounds Festival mit dem UCI Downhill und Cross Country World Cup und vom 10.-12. September 2021 das BIKEfestival Saalfelden Leogang statt. Wie ihr seht, haben wir einiges vor und freuen uns jetzt schon riesig auf eine epische Bikesaison 2021 mit euch!

The Epic Bikepark Leogang in Austria's largest bike region celebrates in 2021 its 20th anniversary together with you! And there are plenty of reasons for it. A new downhill line (known from the World Championships in 2020), a new freeride line and a cool upgrade on the in 2020 rebuilt and legendary Hot Shots fired by GoPro, as well as reconstructions on the Hangman I & II. Besides these novelties we will have some amazing event highlights. The Out of Bounds Festival with the UCI Downhill and Cross Country World Cup will take place from 11.-13th June 2020 and the BIKEfestival Saalfelden Leogang from 10.-12. September 2020. As you can see, we've got quite a few things planned and we are looking forward to an epic bikeseason with you!





© Stefan Voithl



SAALBACH HINTERGLEMM



5 Berge, 6 Seilbahnen, eine Traumkulisse, ein zusammenhängendes, 400 km langes Wege- & Trailnetzwerk und ein neuer Learn-to-Ride Park. Das sind die Zutaten für ein Bike-Eldorado der Extraklasse. Maschinengebaute Strecken mit Sprüngen und Steilkurven, Freeride-Strecken mit Northshore-Elementen und Drops sowie technische und wurzelübersäte Singletrails mit epischen Ausblicken lassen die Herzen eines jeden Mountainbikers höher schlagen.

Saalbach Hinterglemm lockt weiters mit Pumptracks & Fahrtechnikgelände, Bike-Shops & Service-Stätten, unzähligen Hütten und Bergrestaurants, Events & Camps, Guiding, einer lebhaften Community.

TIPP: Saalbach Hinterglemm ist Teil Österreichs größter Bike Region.

Five mountains, six cable cars, a gorgeous setting, a connected network of 400 km paths & trails and a new Learn-to-Ride Park - these are the ingredients for a biking paradise at its best. Machine-built passages with jumps and steep bends, freeride routes with Northshore elements and drops, technical and rooty single trails with epic views; enough to get the pulse of any mountain biker racing. Saalbach Hinterglemm attracts furthermore with pumptracks & technique area, bike & service shops, countless huts and mountain restaurants, events & camps, guiding, a lively community.

TIP: Saalbach Hinterglemm is part of Austria's largest bike region.

TRAILS & FEATURES

- | | |
|---|--|
| Flowline <input checked="" type="checkbox"/> | Singletrail <input checked="" type="checkbox"/> |
| Freeride <input checked="" type="checkbox"/> | Easyline <input checked="" type="checkbox"/> |
| Downhill <input checked="" type="checkbox"/> | Kids Parcour <input checked="" type="checkbox"/> |
| Northshore <input checked="" type="checkbox"/> | Dirt <input checked="" type="checkbox"/> |
| Endurotrail <input checked="" type="checkbox"/> | Jumpline <input checked="" type="checkbox"/> |

OPENING HOURS

Kohlmaibahn: 21.05. - 17.10.2021
Reiterkogelbahn: 03.06. - 10.10.2021
Schattberg X-press: 03.06. - 10.10.2021
Westgipfelbahn: 03.06. - 10.10.2021
Schattberg Sprinter: 03.06. - 10.10.2021
12er KOGEL: 03.06. - 10.10.2021

CONTACT

Bergbahnen Saalbach Hinterglemm
Eberhartweg 308
5753 Saalbach
+43 (0)6541 6271-0
saalbach@lift.at

www.saalbach.com/bike



BAD KLEINKIRCHHEIMER FLOW COUNTRY TRAIL

TRAILS & FEATURES

- ✔ Flowline
- ✔ Singletrail
- ✔ Pumptrack
- ✔ Endurotrail
- ✔ Kids Parcours
- ✔ Downhill

OPENING HOURS

20.05. bis 24.05.	täglich
27.05. bis 27.06.	jeweils Do - So
01.07. bis 12.09.	täglich
16.09. bis 24.10.	Do - So
25.10. bis 01.11.	täglich

jeweils von 9.00 bis 16.00 Uhr

CONTACT

Bad Kleinkirchheimer Bergbahnen
Dorfstraße 74
9546 Bad Kleinkirchheim
+43 (0)4240 8282-0
bergbahnen@ski-thermen.com

www.flowcountrytrail.com

Ob Anfänger, Familie oder Pro: Mountainbiker finden in den Kärntner Nockbergen mit einem Streckennetz von rund 700 km grenzenloses Bike-Vergnügen. Seit Herbst 2019 ist die Region um ein Highlight reicher: Europas längstem Flow Country Trail. Schier endlos erscheint das Fahrgefühl auf den rund 15 km bei einem max. Gefälle von 8 Prozent. Die mit Schotter fixierte Strecke schlängelt sich von der Bergstation entlang des Grades über Wald- & Wiesenflächen rund 910 Tiefenmeter ins Tal. Roller, kleine Anleger und Steilkurven sorgen für Abwechslung. In 2 der 4 Sektionen gibt es direkte Anschlüsse zu den 4 Nock-Lake-Trails. Bike-Verleih und -schule sowie ein Übungsparcours samt Pumptrack und Waschplatz befinden sich an der Talstation.

Beginner, family or pro: mountain bikers will have endless biking fun in the Carinthian Nock Mountains with its track network of ca. 700 km. Since autumn 2019, the region has been enriched with an extra highlight: Europe's longest Flow Country Trail. The ride experience seems never-ending on the 15 km track at a max. incline of 8 percent. From the upper mountain station, the gravel track snakes along forested areas and meadows 910 vertical meters down into the valley. Rollers, small berms, and sharp bends provide extra variety. There are also direct connections to the 4 Nock Lake trails in 2 of the 4 sections. Bike rental and schools, as well as a practice course with a pump track and wash area are located at the valley station.





SCHLADMING-DACHSTEIN BIKE

50 km Biketrails machen die Region Schladming-Dachstein zum Hotspot für alle Biker. Mit 35 km bietet der Bikepark Schladming Trailspaß für jede Könnstufe, von der 99 Jumpline bis zur Flowline ist für Profis bis hin zur Familie für jeden das Richtige dabei. Enduro Biker kommen auf den 15 km Singletrails auf der Reiteralm voll auf ihre Kosten, von blauen bis schwarzen Strecken gibt es hier ein vielseitiges Angebot, das auch für Familien gut geeignet ist. Hinauf geht es mit den Gondelbahnen - wer es lieber sportlich möchte, sollte den Uphill Flow Trail beginnend bei der Planai Mittelstation ausprobieren. Für Einsteiger ist auf beiden Bergen mit den Reiteralm Junior Trails direkt bei der Bergstation Preunegg Jet und der Bike Area auf der Planai einiges geboten.

50 km of bike trails make the Schladming-Dachstein area an absolute hotspot for all bikers. With 35 km, the Bikepark Schladming offers trail fun for every level of skills, from 99 Jumpline to Flowline, there is something for beginners, professionals and families. Enduro bikers will get their money's worth on the 15 km Singletrails on the Reiteralm, from blue to black tracks, there is a varied offer that is also well suited for families. For beginners, there is a lot to offer on both mountains with the Reiteralm Junior Trails and the Bike Area on the Planai.

**SCHLADMING
DACHSTEIN**
Bike.

TRAILS & FEATURES

- | | |
|----------------|----------------|
| Flowline ☑ | Jumpline ☑ |
| Uphill Trail ☑ | Downhill ☑ |
| Freeride ☑ | Endurotrail ☑ |
| Singletrail ☑ | Kids Parcour ☑ |
| Easyline ☑ | |

OPENING HOURS

- | | |
|----------------------|----------------|
| Bikepark Schladming: | |
| Ende Mai - 03.10.21 | täglich |
| 07.10. - 17.10.21 | Do-So |
| 21.10. - 01.11.21 | täglich |
| Reiteralm Trails: | |
| 03.06. - 27.06.21 | Fr-So inkl. FT |
| 02.07. - 12.09.21 | täglich |
| 17.09. - 10.10.21 | Fr-So |

CONTACT

Schladming-Dachstein
 Tourismusmarketing GmbH
 Ramsauerstraße 756
 8970 Schladming
 +43 (0)3687 23 310
info@schladming-dachstein.at
bike.schladming-dachstein.at



**BIKE
KINGDOM
PARK**

 Lenzerheide



BIKE KINGDOM PARK LENZERHEIDE

TRAILS & FEATURES

- ✓ Flowline
- ✓ Freeride
- ✓ Downhill
- ✓ Northshore
- ✓ Endurotrail
- ✓ Singletrail
- ✓ Dirt
- ✓ Jumpline
- ✓ Easyline
- ✓ Kids Parcour

OPENING HOURS

Vorsaison*

13.05.-16.05.2021	08.30 - 16.00 Uhr
22.05.-24.05.2021	08.30 - 16.00 Uhr
29.05.-30.05.2021	08.30 - 16.00 Uhr

Vollbetrieb:

03.06.-24.10.2021	08.30 - 17:00 Uhr
Nachsaison (jeweils Sa & So)*	
30.10-28.11.2021	08.30 - 16:00 Uhr

CONTACT

Bike Kingdom Park Lenzerheide
Canols, Postfach 160
CH-7078 Lenzerheide
+41 81 385 50 00
bergbahnen@lenzerheide.com
bikekingdom.ch

Direkt am klaren Heidsee gelegen, trumpsft der Bikepark mit 4 verschiedenen Strecken auf. Die Trails mit unterschiedlichem Charakter sind blau bis schwarz eingestuft und bieten alles was das Bikepark Herz begehrt. Tracke deine Fahrten mit der Bike Kingdom App und hole dir Auszeichnungen und Titel!

Im Bike Kingdom gibt es jedoch für die Gravity Card Besitzer nicht nur den Bikepark. NEU für 2021 stehen in Arosa Lenzerheide 9 Bahnen und mehr als 900km Trail für das Enduro-Bike zur Verfügung (Red Peak, Western Summits, Bear Mountains). Im Bike Kingdom ist es erlaubt, Wanderwege mit dem Bike zu befahren, sofern nicht anders markiert. **WRITE YOUR OWN LEGEND!**

Located directly on the clear Heidsee lake, the bikepark boasts 4 different tracks. The trails with different characters are classified blue to black and offer everything the bike park heart desires. Track your rides with the Bike Kingdom app and get awards and titles!

*However, the Bike Kingdom is not just about the bikepark. NEW for 2021: With the Gravity Card you can ride not only in the Bikepark. In Arosa and Lenzerheide, 9 railways and more than 900 km of trails are available for your Enduro Bike. In the Bike Kingdom, it is permitted to ride on trails by bike, unless otherwise marked. **WRITE YOUR OWN LEGEND!***

* bei schneefreier Strecke und trockener Witterung / only when trails are free of snow and in dry weather conditions





BIKEPARK BRANDNERTAL

Das Brandnertal in Vorarlberg – gut erreichbar im Vierländereck Schweiz, Deutschland, Liechtenstein und Österreich – wartet auf Biker aller Könnernstufen. Neu ist die Erweiterung des Bikeparks um weitere 300hm auf den Loischkopf und der Anschluss an den Ferienort Brand. Insgesamt 11 verschiedene Strecken warten auf euch – ein besonderes Highlight sind die neuen Single- und Endurotrails, die Freeridestrecke „TSCHARLIE TSCHÄPLIN“ und die Flowline „TSCHOY RIDE“ die den Ferienort Brand mit dem Bikepark verbindet. Starte deinen Biketag von der Tschengla oder von Brand aus und genieße die traumhafte Bergwelt des Brandnertals auf abwechslungsreichen Mountainbike Trails!

The Brandnertal in the region of Vorarlberg – an easy-to-reach location right in between Switzerland, Germany, Liechtenstein and Austria – is open to bikers of all levels. The expansion of the bikepark to the Loischkopf adds 300 extra meters of vertical drop and also the connection to the holiday village Brand. Eleven different trails are waiting for you – including our new highlights such as various Single- and Endurotrails, the feature-after-feature freeride trail „TSCHARLIE TSCHÄPLIN“ and the brand-new flowline „TSCHOY RIDE“ which connects the holiday village Brand with the Bikepark. So you are able to start your day right from Brand or the Tschengla while enjoying the epic mountain landscape on diversified mountainbike trails!



TRAILS & FEATURES

- | | |
|--------------|----------------|
| Easyline ☑ | Jumpline ☑ |
| Flowline ☑ | Bagjump ☑ |
| Freeride ☑ | Kids Parcour ☑ |
| Downhill ☑ | Singletrail ☑ |
| Northshore ☑ | Endurotrail ☑ |

OPENING HOURS

- 07.05. - 09.05. | 13.05. - 16.05.
21.05. - 24.05.
- 26.05. - 27.06. Mi - So / Wed - Sun
30.06. - 05.09. täglich | daily
- 08.09. - 26.10. Mi - So & Feiertage
Wed - Sun & holidays
- 09:00 - 17:00 (last uplift 16:50)

CONTACT

Bikepark Brandnertal
Tschengla 5
6707 Bürserberg
+43 (0)664 512 86 10
info@bikepark-brandnertal.at

www.bikepark-brandnertal.at



BIKEPARK SERFAUS-FISS-LADIS

TRAILS & FEATURES

- ✓ Flowline
- ✓ Freeride
- ✓ Downhill
- ✓ Northshore
- ✓ Endurotrail
- ✓ Bikeschule
- ✓ Bagjump
- ✓ Jumpline
- ✓ Easyline
- ✓ Kids Parcour

OPENING HOURS

Öffnungszeiten 2021

11.06. - 17.10.

Täglich von 09:00 - 17:00

Infos unter: www.bike-sfl.at

CONTACT

Bikepark Serfaus-Fiss-Ladis
Fisserstraße 50
6533 Fiss
+43 (0)5476 53077
info@bikepark-sfl.at

www.bike-sfl.at

Der Bikepark Serfaus-Fiss-Ladis besticht durch besonders abwechslungsreiche Trails, egal ob du Einsteiger, Freerider oder Downhiller bist. Von gemütlichem Cruisen im Wald über speedige Freeride-Strecken mit einer Vielzahl an Sprüngen oder auf weitgehend naturbelassenen Trails, findest du hier alles was das Gravity-Herz begehrt. Alle 9 Trails sind mit einer geräumigen, modernen Gondelbahn in kürzester Zeit erreichbar. In unserer Trainingsarea findest du Pumptrack, Drops, ein Kids-Übungsgelände, verschiedenste Sprünge und ein Landing Bag, damit du den Bikepark jedes Mal mit einem großen Grinsen im Gesicht verlassen kannst!

The Bikepark Serfaus-Fiss-Ladis is an MTB-Playground with a vast variety of trails for every type of Gravity rider. No matter if you are a newcomer, freerider or downhiller. Enjoy gentle banked cruises through the forest, speedy freerider trails with endless airtime through the many jumps and a network of natural Trails. Here you will find everything that your Gravity-Heart desires. All 9 trails are quickly and easily accessible with our modern and spacious gondola. End your day with a good session in our training area with a pump track, drops, a children's practise park, various jumps and a landing Bag. You will leave the bikepark grinning from ear to ear.





3 LÄNDER ENDURO TRAILS

Drei Länder, drei Kulturen – und grenzenloser Offroad-Fun auf insgesamt 26 Trails, 5 Bergbahnen und 56 Kilometern Trailspaß! Auf den 3-Länder Enduro Trails lernt ihr die Bike-Region rund um den Reschenpass so kennen, wie der Urlaubsgott sie geschaffen hat. Naturbelassen, spektakulär, schön und so abwechslungsreich, dass einem mit jedem Kilometer das Herz aufgeht. In der Dreiländerregion habt ihr die Qual der Wahl! Fast alle Touren führen über mindestens eine, meist sogar zwei Landesgrenzen. Auf actionreichen 56 Kilometern erlebt ihr auf den schönsten Trails der Region unvergessliche Eindrücke. Ein Fest für Enduro-Fans und solche, die es noch werden wollen. Adrenalin inklusive!

Three countries, three cultures – and unlimited off-road fun! On the 3-country Enduro trails, you will get to know the cycling region around the Reschenpass just as it was created by the god of holidays! Unspoilt nature, spectacularly, pretty and so varied that every kilometre makes your heart soar. In the three-country region you are spoilt for choice! Almost all of the trails cross at least one, often even two borders – so ‘pushing the boundaries’ takes on a whole new meaning. You’ll see unforgettable sights over an action-packed 56 kilometres on the region’s most beautiful trails. An absolute feast for Enduro fans and would-be fans. Adrenaline included!

3 LÄNDER ENDURO TRAILS



TRAILS & FEATURES

- Easyline
- Flowline
- Endurotrail
- Singletrail
- Pumptrack
- Kids Parcour

OPENING HOURS

täglicher Betrieb:
Mutzkopf 13.05. – 10.10.21
Bergkastelseilbahn 21.05. – 10.10.21
Zirnbahn 26.06. – 26.09.21
Schöneben/Haideralm 21.05. – 10.10.21
Wochenendbetrieb: siehe Webseite

CONTACT

Nauders Tourismus
Dr. Tschiggfreystraße 66
A-6543 Nauders
+43 (0)50 225 400
office@nauders.com
Ferienregion Reschenpass
Hauptstrasse 22
I-39027 Reschen
+39 0473 633101
info@reschenpass.it

www.3-laenderendurotrails.com



BIKE REPUBLIC SÖLDEN

TRAILS & FEATURES

- ✓ Flowline
- ✓ Freeride
- ✓ Downhill
- ✓ Northshore
- ✓ Endurotrail
- ✓ Singletrail
- ✓ Easyline
- ✓ Kids Parcour
- ✓ Jumplines
- ✓ Pumptrack

OPENING HOURS

11.06. - 03.10.2021

Gaislachkoglbahn
Giggijochbahn
Langeggbahn
Hochsölden-Rotkoglbahn
Zentrum Shuttle

CONTACT

Bike Republic Sölden
Bergbahnen Sölden
Dorfstraße 115, 6450 Sölden
+43 (0) 5254 508
bergbahnen@soelden.com

bikerepublic.soelden.com

Im Juni 2021 geht endlich die tiefschwarze, wettkampftaugliche OLM VOLLE LINE in Betrieb. Mit technischen Turns, wilden Wurzeln, natürlich belassenen Steinpassagen und massiven Sprüngen fordert die neue Strecke selbst die versiertesten Fahrer. Das Trailnetzwerk besteht nun aus unglaublichen 11 Flowtrails (35 km) und 17 Naturtrails (37 km) und verspricht Flow vom Feinsten.

Durch die Kombi von MTB Routen (Uphill) mit Flowlines und Naturtrails zu ENDURO STRECKEN, entstehen wunderschöne Rundkurse, die spektakuläre Ausblicke in einer einzigartigen Umgebung garantieren. Dazu laden 25 Bergrestaurants und Almhütten zur gemütlichen Einkehr ein.

In June 2021 the new, black OLM VOLLE LINE is finally opening its gates. The super steep and super technical Enduro track is packed with tricky turns, rough rocks, gnarly roots passages and some serious jumps. And therefore it is definitely a test for the best. Now the trail network comprises incredible 11 Flow Lines (35 km) and 17 Natural Trails (37 km), promising ultimate flow at its finest. The combination of MTB routes (uphill) with flow lines and natural trails give rise to ENDURO ROUTES creating spectacular loop courses that guarantee truly outstanding views in unique surroundings. Additionally, 25 mountain restaurants and Alpine huts invite you to enjoy a cozy rest stop.





BIKEPARK INNSBRUCK

Vor den Toren Innsbrucks bietet der Bikepark Innsbruck in Mutters über 16 km Trailspaß vom Feinsten - von familientauglich, verspielt bis technisch-anspruchsvoll. Im Sommer 2020 wurde in Mutters der neue Crankworx Downhill „The Straight One“ bis zur Talstation verlängert. „The Chainless One“ beginnt ab sofort an der Bergstation der Muttereralmbahn und verspricht auf 7,6 km Spaß für jeden Biker. Zusätzlich sorgt eine 400 m lange Jumpline für den Kick zwischendurch. Auch der Kidspark bietet seit 2020 ein überarbeitetes Angebot. Der Crankworx Innsbruck Dual Speed Kurs und Pumptrack an der Talstation runden das Angebot ab. Ein voll ausgestatteter Bikeshop und die Bikeschule finden sich direkt vor Ort.

At the gates of Innsbruck, the Bikepark Innsbruck in Mutters offers over 16 km of trail fun at its best - from family-friendly, playful to technically demanding. In summer 2020, the new Crankworx downhill „The Straight One“ was extended to the valley station in Mutters. „The Chainless One“ starts now right at the mountain station of the Muttereralmbahn and promises 7.6 km of fun for every biker. In addition, a 400 m long jump line provides a kick in between. The Kidspark has also had a revised offer since 2020. The Crankworx Innsbruck Dual Speed course and pump track at the valley station complete the offer. A fully equipped bike shop and the bike school can be found on site.

INNS' BRUCK BIKEPARK

TRAILS & FEATURES

- | | |
|---------------|----------------|
| Flowline ✓ | Slopestyle ✓ |
| Downhill ✓ | Dual Cross ✓ |
| Singletrail ✓ | Easyline ✓ |
| Endurotrail ✓ | Pumptrack ✓ |
| Jumpline ✓ | Kids Parcour ✓ |

OPENING HOURS

voraussichtlich 29.05. - 31.10.2021
zu den Betriebszeiten der Bergbahn

expected 29.05. - 31.10.2021
according to the operating hours

CONTACT

Bikepark Innsbruck
Nockhofweg 40
6162 Mutters
+43 (0)512 54 83 30
bikepark-innsbruck@muttereralm.at

www.bikepark-innsbruck.com



BIKEPARK TIROL

TRAILS & FEATURES

- ✓ Freeride
- ✓ Downhill
- ✓ Slopestyle

OPENING HOURS

Durchgehender Betrieb:
03.07. - 19.09.21

Wochenendbetrieb Sa & So:
03.06. - 27.06.21
25.09. - 17.10.21

Do & So geöffnet
03.06. - 06.06.21

CONTACT

RBG Wipptaler Berglifte Raffl GmbH
Huebenweg 25
6150 Steinach am Brenner
+43 (0)5272 6333
mail@bergeralm.net

www.bikepark-tirol.at

Eingebettet in Tirols atemberaubender Bergwelt begeistert der Bikepark Tirol mit perfekter Infrastruktur, schnellen Transport und einer gnadenlosen Downhill-Strecke. Die zwei top-geshapten Freeride-Strecken Red Devil und Crazy Heart warten darauf von Euch gerockt zu werden.

Nestled in Tyrols breathtaking mountain scenery the bike park Tirol convinces with perfect infrastructure, rapid transport and a relentless downhill course. The two top-shaped freeride trails Red Devil and Crazy Heart are waiting for you to be rocked.





BIKEPARK WINTERBERG

Im beliebtesten Bikepark Deutschlands erwarten dich elf top geshapte Strecken und Parcours mit insgesamt über 12 km Länge. Ob Downhill, Freerider oder Endurist, Anfänger oder Profi, hier findet jeder seinen Lieblings-Trail. Moderne Sesselbahnen mit Bike-Aufhängungen sorgen dafür, dass selbst bei viel Betrieb kaum Wartezeiten entstehen. Wir bieten brandaktuelle Leihbikes von COMMENCAL, iXS Schutz-ausrüstung, jede Menge Zubehör, MTB-Fahrtechnikkurse, Sommer- Jugendcamps, Verpflegungsmöglichkeiten für jeden Geldbeutel und günstige Übernachtungsmöglichkeiten mit Bikepark-Rabatt im 200 m entfernten Hostel Erlebnisberg Kappe.

In Germany's No. 1 bikepark with the widest variety of tracks you can expect eleven professionally shaped courses and parcours with a total length of more than 12 kms. From downhillers & freeriders to enduro lovers, from beginners to pros, in Winterberg there is something for everyone. Two modern chairlifts with bike transportation system bring you up the mountain and make queuing a thing of the past. We offer high-quality COMMENCAL rental bikes, iXS protection gear, equipment of all kinds, MTB lessons, DH camps for kids, food options for every budget and cheap accommodation incl. a discount on bikepark tickets, rental & lessons at Hostel Erlebnisberg Kappe which is just 200 m away.



BIKEPARK
WINTERBERG

TRAILS & FEATURES

- | | |
|---|--|
| Flowline <input checked="" type="checkbox"/> | Slopestyle <input checked="" type="checkbox"/> |
| Freeride <input checked="" type="checkbox"/> | Pumptrack <input checked="" type="checkbox"/> |
| Downhill <input checked="" type="checkbox"/> | Jumpline <input checked="" type="checkbox"/> |
| Northshore <input checked="" type="checkbox"/> | Easyline <input checked="" type="checkbox"/> |
| Singletrail <input checked="" type="checkbox"/> | Kids Parcour <input checked="" type="checkbox"/> |

OPENING HOURS

April bis 07. November
täglich 09:30 - 17:30 Uhr

April to 07 November
09.30 am - 05.30 pm daily

CONTACT

Bikepark Winterberg
Kappe 3
59955 Winterberg
+49 (0)2981 9199909
info@bikepark-winterberg.de

www.bikepark-winterberg.de



MTB ZONE BIKEPARK GEISSKOPF

TRAILS & FEATURES

- ✓ Flowline
- ✓ Freeride
- ✓ Downhill
- ✓ Northshore
- ✓ Dirt
- ✓ Slopestyle
- ✓ Easyline
- ✓ Four Cross
- ✓ Kids Parcours
- ✓ Uphill Trail

OPENING HOURS

April - Oktober (an den ausgewiesenen Betriebstagen) 09:00 - 17:00
(letzte Fahrt 16:45)
November* Sa + So

April - October 09:00 - 17:00
(last gondola ride at 16:45)
November* Sat + Sun

CONTACT

MTB ZONE Bikepark Geisskopf
Unterbreitenau 1
94253 Bischofsmais
+49 (0)9920 903135
geisskopf@mtbzone-bikepark.com

www.mtbzone-bikepark.com/geisskopf

Der MTB ZONE Bikepark Geisskopf ist ein riesiger Spielplatz für Mountainbiker, Freerider und E-Mountainbiker. Er ist mit 15 Strecken in 23 km Gesamtlänge einer der vielfältigsten europäischen Bikeparks. Streckendesigner Diddie Schneider legt Wert auf sorgfältige Streckenpflege und setzt mit innovativen Ideen immer wieder neue Trends. Auf Deutschlands erstem Flow Country Trail spüren Biker den „Spirit of Flow“. Highlight für Gravity-Fans sind die Downhill und die Freeride. Neu sind die beiden Enduro Trails. Eine absolute Aufwertung des Parks ist der neue Sechser-Sessellift.

The MTB ZONE Bikepark Geisskopf is a massive playground for mountain bikers, freeriders and e-mountain bikers. With its 15 trails and a total trail length of 23 km it is one of the most diverse bike parks in Europe.

Trail designer Diddie Schneider stands for high-quality, well-groomed trails and always stays ahead of the game with his innovative ideas. Bikers can experience the "Spirit of Flow" on Germany's first flow country trail. Gravity fans will love the downhill and freeride options. The two enduro trails are new. The new six-seater chairlift is an absolute upvaluation of the park.

**bei gutem Wetter /
only in good weather conditions*





BIKEPARK SPICAK



Nur 5 Kilometer von der deutschen Grenze befindet sich der größte und zugleich der älteste Bikepark in der Tschechischen Republik. Špičák ist bekannt für Trails unterschiedlicher Schwierigkeit, die eines gemeinsam haben: natürliche Gestaltung, Flow und hohen Funfaktor.

Auf der Downhill-strecke Struggle, voll von Steinen, Wurzeln, Drops und langen Sprüngen, finden regelmäßig IXS European Downhill Cups statt und die Strecke gehört zu den technischsten Downhillstrecken. Sowohl Anfänger, als auch Fortgeschrittene genießen die Zeit auf Black Friday oder Forest Virgin.

Die größte Neuigkeit für das Jahr 2021 ist die Eröffnung des rekonstruierten Abschnittes der Black Friday.

Only 5 kilometres from the border on Germany you can find the biggest and also the oldest bike park in the Czech Republic. Špičák is well-known for its trails of different difficulty, whose common features are the natural character, flow and high fun factor. The downhill track Struggle, which is full of stones, roots, drops and long jumps, regularly hosts IXS European Downhill Cup and it belongs to the most technical downhill tracks. Both the beginners and the advanced riders can enjoy the tracks Black Friday and Forest Virgin. New for 2021 will be the opening of another reconstructed part of the Black Friday trail.

TRAILS & FEATURES

- | | |
|---------------|----------------|
| Freeride ☑ | Dirť ☑ |
| Downhill ☑ | Bagjump ☑ |
| Northshore ☑ | Jumpline ☑ |
| Singletrail ☑ | Easyline ☑ |
| | Kids Parcour ☑ |

OPENING HOURS

- 01.05. - 14.06.
Sa., So. + Feiertage / Sat., Sun. + holidays
- 15.06. - 14.09.
Täglich / Daily
- 15.09. - 31.10.
Sa., So. + Feiertage / Sat., Sun. + holidays

CONTACT

Bikepark Spicak
Spicak 182
Zelezna Ruda 34004
+420 728 646 418
bikepark@spicak.cz

www.spicak.cz



BIKEPARK WURBAUERKOGEL

TRAILS & FEATURES

- ✓ Flowline
- ✓ Freeride
- ✓ Downhill
- ✓ Northshore
- ✓ Singletrail
- ✓ Easyline
- ✓ Pumptrack

OPENING HOURS

durchgehender Betrieb:

08.05. - 27.06.2021	10:00 - 17:00
28.06. - 12.09.2021	09:30 - 17:30
13.09. - 03.10.2021	10:00 - 17:00

zusätzlich bei Schönwetter:

24. - 25.04.* | 01. - 02.05.* | 09. - 10.10.*
16. - 17.10.*
23.10. - 01.11.**

CONTACT

Bikepark Wurbauerkogel
Kühbergstraße 2
4580 Windischgarsten
+43 (0)3687/24100-40
bikepark.wurbauerkogel@alpreif.at

www.trailogie.at

Der Bikepark Wurbauerkogel, inmitten der Region Pyhrn-Priel, bietet Mountainbikestrecken in unterschiedlichen Schwierigkeitsgraden für Einsteiger und Profis. Von der einfachen „Blue Lollipop“ bis hin zur Downhill Strecke „Black Widow“, auf der bereits Staatsmeister gekürt wurden. Am Wurbauerkogel steht auch der größte Wallride Österreichs, sowie ein kleiner Pumptrack für unseren Nachwuchs.

Im Pyhrn-Priel Bikecenter findet man nicht nur die perfekte Ausrüstung, auch ein Verleih und eine Werkstatt gehören zum „Rundum Paket“!

Der mittelschwere, 5km lange Singletrail auf der Wurzeralm in Spittal a. Pyhrn, kann mit der Gravity Card ebenso genutzt werden.

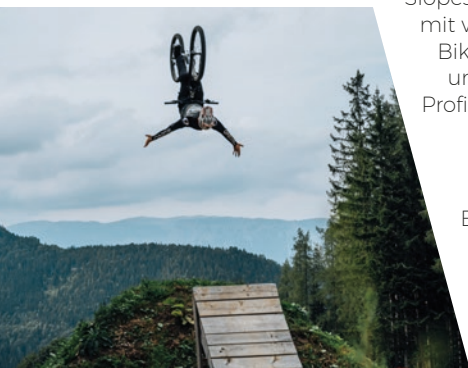
The Bikepark Wurbauerkogel, in the middle of the Pyhrn-Priel area, offers mountainbike trails of varying degrees of difficulty for beginners and professionals. From the „Blue Lollipop“ to the downhill track „Black Widow“, on which national champions have already been crowned. The Wurbauerkogel also has the largest wallride in Austria, as well as a small pumptrack for our youngsters.

In the Pyhrn-Priel Bike Center you will not only find the perfect equipment, also a rental and a workshop are also part of the „all-round package“! The medium-difficult, 5km long singletrail on the Wurzeralm in Spittal a. Pyhrn, can also be used with the Gravity Card.

* von 10:00 bis 17:00 / from 10:00 to 17:00

** von 10:00 bis 16:00 / from 10:00 to 16:00





BIKEPARK SEMMERING



Ob die Family Strecke zum Cruisen, die Freeride Strecke mit ihren vielen Jumps, die Downhill Strecke für die Profis, der Slopestyle Park mit Airline und Panorama Jump Line oder die mit viel Flow ausgestattete Fast&Tricky oder Sweet&Sexy. Der Bikepark Semmering bietet eine Streckenvielfalt auf 18 km und ein umfangreiches Angebot für Familien bis hin zum Profi - Biker: ein unvergessliches Erlebnis und Spass en mass für alle! Für Streckenupdates, News und Events

www.semmering.com oder folgt uns auf facebook.com/bikeparksemmering

Ein absolutes Highlight am Hirschenkogel - der freie Fall „Millennium Jump“! Mountaincarts - ein besonderes Erlebnis für die ganze Familie.

No matter if you are cruising the family line, enjoy the freeride trail with its many jumps, the downhill line for pro's, the slopestyle park with Airline and Panorama jump line or the flowy Fast&Tricky or Sweet & Sexy. Bikepark Semmering hosts a variety of trails for all levels of ability with an overall distance of 18 km - Bikepark Semmering guarantees fun, no matter what level rider you are!

Stay tuned for new trail updates and news on www.semmering.com or follow us on facebook.com/bikeparksemmering

An absolute highlight at Hirschenkogel - the Millennium Jump free fall! Mountain carts - a special fun experience for the whole family!

TRAILS & FEATURES

- | | |
|--|---|
| Easyline <input checked="" type="checkbox"/> | Northshore <input checked="" type="checkbox"/> |
| Freeride <input checked="" type="checkbox"/> | Singletrail <input checked="" type="checkbox"/> |
| Downhill <input checked="" type="checkbox"/> | Slopestyle <input checked="" type="checkbox"/> |

OPENING HOURS

Mai* / May* - Ende Juni
Do - So / Thu - Sun 09:00 - 17:00

Juli - August
täglich / daily 09:00 - 17:00

September - Oktober
Do - So / Thu - Sun 09:00 - 17:00

*wetterbedingte Änderungen möglich
*changes due to weather conditions possible

CONTACT

Semmering Hirschenkogel
Bergbahnen GmbH
Carolusstrasse 3, 2680 Semmering
+43 (0)22664 8038
info@semmering.com

www.semmering.com



BIKEPARK KRANJSKA GORA

TRAILS & FEATURES

- ☑ Easyline
- ☑ Northshore
- ☑ Freeride
- ☑ Singletrail
- ☑ Downhill
- ☑ Endurotrail

OPENING HOURS

Samstag + Sonntag / Saturday + Sunday

03.05. - 24.06.2021

06.09. - 10.10.2021

täglich / daily:

24.04. - 02.05.2021

25.06. - 05.09.2021

09:00 - 17:00

CONTACT

MTB Berghi d.o.o.
Borovška cesta 107
4280 Kranjska Gora
+386 (0)41 706 786

www.bike-park.si

Die Saison im Bikepark Kranjska Gora ist bereits ab April in vollem Gang! Der Bike Park ist nur 25 km von Villach, 200 km von Graz, 380 km von Wien, 115 km von Udine und 340 km von München entfernt. Es gibt unzählige Streckenkombinationen, auf 300 Meter Höhenunterschied gibt es fast 20 km Trails. Wir haben für Sie fünf Hauptstrecken definiert (Family Business - Morning Wood - Northshore-Trail, Funky Jazz-Enduro-Trail, Luft Waffe(I) - air line, DH Veetranz - DH-Trail) von denen jede einen eigenen Charakter aufweist und Bikern mit verschiedenen Fahrstilen zusagt. Der Bike Park Bikeshop im Zielbereich bietet einen Bikeverleih, Bikezubehör, Fahrsicherheitstraining und Servicearbeiten.

The season in Bike Park Kranjska Gora is already in April in full swing! Bike Park is only 25 km away from Villach, 200 km from Graz, 380 km from Vienna, 115 km from Udine and 340 km from Munich. There are countless possible combinations of trails from start to finish. On 300 vertical meters, there are almost 20km of trails. There are 5 basic trails (Family Business - Morning Wood - northshore trail, Funky Jazz - enduro line, Luft Waffe(I) - airline, DH Vee- tranz - DH line) and each of them has specific characteristics that inspire mountain bikers with various riding styles. Bike Park Bikeshop in the finish area offers bikers everything they need, bike rental, bike accessories, we organize bike camps and offer bike service.





BIKEPARK KRVAVEC

Der Bikepark Kravec hat fünf Mountainbiketrails mit den größten Höhenunterschieden von den Bikeparks Sloweniens. Er bietet Trails für jeden Geschmack und Niveau. Alle Abenteurer können unsere fantastischen Trails genießen: Rock'n'Flow, Muci, Bambino, Panorama und auch den Jezerca-Trail, der den oberen Teil des Bikeparks mit dem Muci-Trail verbindet. Beide zusammen bilden einen Trail von fast 10 km Länge und 1,000 Höhenmeter bis zur Talstation.

Der Bikepark Kravec macht eueren Tag zu einem perfekten Bike Erlebnis.

Bike park Kravec has five Mountain Bike trails with the biggest elevation drop among bike parks in Slovenia. It offers rides for all tastes and levels of biking experiences with awesome trails: Rock'n'flow, Muci, Bambino, Panorama and the Jezerca trail that connects the top of the bike park to the Muci trail and together form almost a 10 km long and 1000 vertical meter high trail all the way down to the bottom cable car station of the bike park. Riding Bike park Kravec will definitely make your day a perfect bike experience.



TRAILS & FEATURES

- | | |
|------------|---------------|
| Easyline ✓ | Northshore ✓ |
| Flowline ✓ | Singletrail ✓ |
| Downhill ✓ | Endurotrail ✓ |

OPENING HOURS

01.05. - 08.11.
according to the operation time
available on bikeparkkravec.com

CONTACT

Bike Park Kravec
Grad 76
4207 Cerklje na Gorenjskem
+386 (0)425 25 911
bikepark@rtc-kravec.si

www.bikeparkkravec.com



MTB ZONE BIKEPARK WILLINGEN

TRAILS & FEATURES

- ✓ Flowline
- ✓ Freeride
- ✓ Downhill
- ✓ Pumptrail
- ✓ Kids Parcour
- ✓ Endurotrail
- ✓ Pumptrack

OPENING HOURS

April - Oktober (täglich)
jeweils von 09:00 - 17:00
November samstags und sonntags
(nur bei gutem Wetter)

April to October from 09:00 - 17:00
November Saturdays and Sundays
(only in good weather conditions)

CONTACT

MTB ZONE Bikepark Willingen
Zur Ruthenaar 3
34508 Willingen
willingen@mtbzone-bikepark.com

www.mtbzone-bikepark.com/willingen

Mit acht Strecken in 15 km Gesamtlänge spricht der MTB ZONE Bikepark Willingen ein breiteres Publikum an. Von der Downhill-Weltcup bis hin zum leichten Flow Country Trail sind Strecken für alle Ansprüche vorhanden. Auf der linken Seite des Ettelsbergs befinden sich die eher schweren Strecken und die Ettelsberg Kabinenbahn. Auf der rechten Seite sind neue, eher leichte Trails entstanden und für den Auftransport die neue Achter-Sesselbahn. Überall war Europas führender Streckendesigner Diddie Schneider am Werk. Zwei Bikeverleihe direkt an den Liften mitsamt Bikeschule und Gastronomie machen das Angebot komplett. Neu ist der Enduro Trail.

With its eight tracks and a total length of 15 km combined, the MTB ZONE Bikepark Willingen appeals to a wide audience. From the Downhill World Cup to the easy Flow Country Trails, the trails here meet every demand. The more challenging tracks are located on the left side of the Ettelsberg mountain together with the Ettelsberg cable car. Newer and easier trails have been created on the right side, as well as the new eight-seater chairlift as means of ascension. All of them were created by Europe's leading track designer Diddie Schneider. Two bike rental shops directly by the lifts along with a bike school and food service complete the offer. The Enduro Trail is new to the range.



© Leopold Hermann (1+2), Kevin James (3)



MTB ZONE BIKEPARK PETZEN



Bis zu 12 km lange Trails erwarten euch an der Petzen. Auf dem Flow Country Trail erlebt ihr endlos langes, euphorisierendes Fahrgefühl und genießt die beeindruckende Bergkulisse. Er ist der längste dieser Art in Europa. Der 5 km lange Thriller ist eine naturbelassene Endurostrecke, die mehr Erfahrung fordert. Im Auslauf befindet sich der neu angelegte Enduro Park. Eine echte Herausforderung ist der EWS Trail, der eigens für die Enduro World Series gebaut wurde. Bikeverleih, Bikeschule und diverse Gastronomien direkt an den Trails machen das Angebot komplett.

Trails of up to 12 km in length await you at Petzen. Experience an endless, euphoric riding adventure on the Flow Country Trail while you enjoy the impressive mountain scenery. It is the longest trail of its kind in Europe. The 5 km long Thriller is a natural Enduro track, which requires more experience. At the end of this trail you will find the newly developed Dual Trail. The EWS Trail, especially created for the Enduro World Series, is a real challenge. Bike rental, a bike school and assorted restaurants located directly alongside the trails complete the offer.

TRAILS & FEATURES

- Flowline
- Dual Trail
- Endurotrail
- Kids Parcour

OPENING HOURS

Mai - Oktober (an den ausgewiesenen Betriebstagen)
jeweils von 09:00 - 16:30
(letzte Fahrt um 16:15)

Mai to October
from 09:00 - 16:30
(last gondola ride at 16:15)

CONTACT

MTB ZONE Bikepark Petzen
Unterort 52
9150 St. Michael ob Bleiburg
+43 (0)4235 224635
petzen@mtbzone-bikepark.com

www.mtbzone-bikepark.com/petzen



BIKE PARK POHORJE MARIBOR

TRAILS & FEATURES

- ✓ Flowline
- ✓ Freeride
- ✓ Downhill
- ✓ Pumptrack
- ✓ Bagjump
- ✓ Jumpline
- ✓ Easyline

OPENING HOURS

365 DAYS FOR SHREDDING
All year bike park for all kind of riders
Ganzjähriger Bike Park für alle Typen
von Bikern.

Opening time up to the season time
and weather conditions, please check:
Öffnungszeiten je nach Saison und
Wetterbedingungen, bitte prüfen:
www.bikeparkpohorje.si

CONTACT

Marprom d.o.o.
(Bike park Pohorje Maribor)
Info: +386 83 88 99 99
Pohorska ulica 60
2000 Maribor

www.bikeparkpohorje.si

Im Herzen der Natur von Pohorje wurde der BIKE PARK POHORJE gegründet, von Fahrern für Fahrer.

Auf der Karte der UCI-Weltcup-Events Seit 1999 gilt unsere Weltcup-Strecke als eine der legendärsten Strecken der Mercedes Benz UCI Mountain Bike World Cup Tour, die von 24 - 25.04.2021 in Maribor statt findet. (www.worldcup.si)

Nur 60 km von Graz, 250 km von Wien und 465 km von München entfernt, bietet es den Besuchern immer wieder unglaubliche Bedingungen und Neuheiten.

365 Tage zum Shred den - ganzjähriger Bikepark für alle Arten von Fahrern, vom Anfänger bis zum Profi Fahrern.

In the heart of Pohorje nature, BIKE PARK POHORJE was created, by riders, for the riders.

On the map of UCI World cup events Since 1999, our world cup track is considered as one of the most legendary tracks on the Mercedes Benz UCI Mountain Bike World Cup tour, which will be held in Maribor from 24th till 25th of April 2021. (www.worldcup.si)

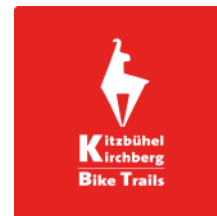
Only 60 km from Graz, 250 km from Vienna, 465 km from Munich, it offers to visitors incredible conditions and novelties again and again. 365 days for shredding - all year bike park for all kind of riders, from the beginners up to the professional riders.

Welcome home!





KITZBÜHEL KIRCHBERG BIKE TRAILS



Die 4 abwechslungsreichen Bike Trails in Kitzbühel / Kirchberg mit einer Gesamtlänge von fast 20 km garantieren unlimitierten Downhill Spaß für alle Könnerebenen. Getreu dem Motto - Bergauf mit der Bahn, bergab mit dem Bike - bietet die Bergbahn Kitzbühel das ideale Terrain und überzeugt mit modernen Liftanlagen und abwechslungsreichen Trails.

TIPP: Der neue Verbindungstrail zwischen Bike Trail Hahnenkamm und Fleckalmtrail macht es möglich, die beiden je über 7 km langen Trails in einer Endlosschleife zu fahren, bis die Pedale glühen. Die benachbarten OD Trails in Oberndorf bieten mit 6 Trailvarianten und dem ersten Bike-Schlepplift Tirols ergänzend das ideale Umfeld, um die Basics des Bikens zu verinnerlichen bevor man sich auf die großen Trails wagt.

In Kitzbühel / Kirchberg 4 fantastic trails with a total length of almost 20 km guarantee unlimited downhill fun for all skill levels. Smooth meadows, great panoramic views and modern lifts and infrastructure awaits you.

TIP: The new connecting trail between the Hahnenkamm Bike Trail and the Fleckalmtrail makes it possible to ride both of the 7 km long trails in an endless loop until pedals glow. The neighbouring OD Trails in Oberndorf with 6 Trail variants and the first bike drag lift offer additionally the perfect environment to learn the basics of biking before venturing out on the big trails.

TRAILS & FEATURES

- Flowline
- Downhill
- Single Trail
- Skill Area
- Slopestyle
- Jumpline
- Easyline
- Kids Parcour
- Uphill Trail

OPENING HOURS

Täglich geöffnet von Mai bis Oktober
Hahnenkammbahn (Kitzbühel)
Fleckalmbahn (Kirchberg)
Gaisberg Sesselbahn (Kirchberg)
Harschbichlalm (St. Johann)
Tauwiesenlift (Oberndorf)

CONTACT

Bergbahn Kitzbühel
Hahnenkammstraße 1a
6370 Kitzbühel
info@kitzski.at
+43 (0) 5356 6951

[kitzski.at](https://www.kitzski.at)



DLX

STREET



STEALTH PERFORMANCE
UNCOMPROMISED STYLE
[ADIDAS.COM/FIVETEN](https://www.adidas.com/fiveten)

GRAVITY BIKEPARKS 2021



Bikepark Leogang

Hütten 39, AT-5771 Leogang
Tel.: +43 (0)6583 8219
e-mail: info@bikepark-leogang.com



Bergbahnen Sölden

Dorfstraße 115, AT-6450 Sölden
Tel.: +43 (0)5254 508
e-mail: bergbahnen@soelden.com



MTB BERGHI d.o.o.

Borovška cesta 107, SI-4280 Kranjska Gora
Tel.: +386 (0)41 706 786
e-mail: jure.culiberg@berghi.si



Bergbahnen Saalbach Hinterglemm

Eberhartweg 308, AT-5753 Saalbach
Tel.: +43 (0)6541 6271-0
e-mail: saalbach@lift.at



Muttereralm Bergbahnen Errichtungs GmbH

Nockhofweg 40, AT-6162 Mutters
Tel.: +43 512 548330
e-mail: bikepark-innsbruck@muttereralm.at



Bike Park Kravac

Grad 76, SI-4207 Cerklje na Gorenjskem
Tel.: +386 (0)42 525 911
e-mail: bikepark@rtc-kravac.si



Bad Kleinkirchheimer Bergbahnen

Dorfstraße 74, AT-9546 Bad Kleinkirchheim
Tel.: +43 (0)4240 8282-0
e-mail: bergbahnen@ski-thermen.com



RBG Wipptaler Berglifte Raffl GmbH

Huebenweg 25, AT-6150 Steinach am Brenner
Tel.: +43 (0)5272 6333
e-mail: mail@bergeralm.net



MTB-Zone Bikepark Willingen

Zur Ruthenaar 3
DE-34508 Willingen
e-mail: willingen@mtbzone-bikepark.com



Schladming-Dachstein Tourismusmarketing GmbH

Ramsauerstraße 756, 8970 Schladming
Tel.: +43 (0)3687 23 310
e-mail: info@schladming-dachstein.at



Bikepark Winterberg

Kappe 3, DE-59955 Winterberg
Tel.: +49 (0)2981 9199909
e-mail: info@bikepark-winterberg.de



MTB-Zone Bikepark Petzen

Unterort 52, AT-9150 St. Michael ob Bleiburg
Tel.: +43 4235 224635
e-mail: petzen@mtbzone-bikepark.com



Bike Kingdom Park Lenzerheide

Voa Principala 80, CH-7078 Lenzerheide
Tel.: +41 (0)81 385 50 00
e-mail: bergbahnen@lenzerheide.com



MTB-ZONE Bikepark Geisskopf

Unterbreitenau 1, DE-94253 Bischofsmais
Tel.: +49 (0)9920 903135
e-mail: geisskopf@mtbzone-bikepark.com



Martura d.o.o. - Bike park Pohorje Maribor

Pohorska ulica 60, SI-2000 Maribor
Tel.: +386 59 25 90 41
e-mail: info@bikeparkpohorje.si



Bikepark Brandnertal

Tschengla 3, AT-6707 Bürserberg
Tel.: +43 (0)664 512 86 10
e-mail: info@bikepark-brandnertal.at



Bikepark Spicak

Spicak 182, CZ-34004 Zelezná Ruda
Tel.: +420 (0)728 646 418
e-mail: bikepark@spicak.cz



Bergbahn Kitzbühel

Hahnenkammstraße 1a, AT-6370 Kitzbühel
Tel.: +43 5356 6951 - 0
e-mail: info@kitzski.at



Bikepark Serfaus-Fiss-Ladis

Fisser Straße 50, AT-6533 Fiss
Tel.: +43 (0)5476 53077-20
e-mail: info@bikepark-sfl.at



Bikepark Wurbauerkogel

Kühbergstraße 2, AT-4580 Windischgarsten
Tel.: +43 (0)3687 24100-40
e-mail: bikepark.wurbauerkogel@alpreif.at



3-Länder Enduro Trails

IT-39027 Reschen / AT-6543 Nauders
Tel.: +39 0473 633101 / Tel +43 5022 5400
e-mail: info@reschenpass.it
e-mail: office@nauders.com



Semmering Hirschenkogel Bergbahnen GmbH

Carolusstrasse 3, AT-2680 Semmering
Tel.: +43 (0)2664 8038
e-mail: info@semmering.com



1 TICKET

175 TRAILS | 22 BIKEPARKS | 6 LÄNDER

VERKAUFSBEDINGUNGEN UND RICHTLINIEN Die Gravity Card Mitglieder betreiben ihre jeweiligen Seilbahn- und Lifтанlagen sowie Bikeparks und Downhillstrecken jeweils eigenverantwortlich und rechtlich selbstständig. Der Erwerb der Gravity-Saisonkarte berechtigt den Gast zur Benutzung der umfassten Bergbahnen und Freizeiteinrichtungen im Sommerbetrieb (die Gravity Card ist nicht als Skiticket nutzbar), der konkrete Leistungsvertrag kommt aber jeweils nur mit jenem Betrieb zustande, dessen Anlagen gerade benützt werden (es gelten die jeweiligen AGB's dieses Unternehmens). Die allfällige Haftung gegenüber den Gästen, sei es aufgrund vertraglicher oder gesetzlicher Bestimmungen, für Vorfälle aus bzw. beim Betrieb und der Benützung der Seilbahn- und Lifтанlagen sowie Bikeparks und Downhillstrecken, trifft daher ausschließlich jenen Betrieb, in dessen Verantwortungsbereich sich der Vorfall ereignet. Eine Haftung der übrigen Gravity-Partner besteht nicht. Bei Verletzung ist eine Rückvergütung der Saisonkarte bis 9 Wochen ab dem erstem möglichen Nutzungstag durchführbar. Benötigt werden dafür ein ärztliches Attest eines ortsansässigen Arztes im Original und die Gravity Card. Gerechnet wird immer bis zu dem Tag, an dem die Karte im jeweiligen Bikepark hinterlegt wird. Der Verlust einer Gravity Card kann unter Angabe der Sperrnummer bei einem der Gravity Partner gemeldet werden. Bei Nachweis der Identität wird die Gravity Card gesperrt und es wird, nach Bezahlung einer Bearbeitungsgebühr von € 10,00, frühestens 1 Tag nach der Verlustmeldung eine Ersatzkarte ausgestellt. Jeder Ticketinhaber hat seine Gravity Card so zu verwahren, dass Dritte keinen Zugriff haben. Kein Ersatz bei vergessenen Gravity Cards. Gravity Cards sind nicht übertragbar. Missbrauch führt zum sofortigen Entzug der Karte. CoVid-19 Sonderregelung: Details findest du auf unserer Website www.gravity-card.com

TERMS AND CONDITIONS *The members of Gravity Card are self-regulating and legally independent in their operation of respective cable cars and lifts, as well as bike parks and down hill runs. The purchase of a Gravity season card entitles the guest to use all included lifts and leisure facilities in the summer season (Gravity Card is not valid as a ski ticket); the actual service level agreement is dependent on the corresponding company whose facilities are currently being used (the terms and conditions of the respective company apply). Any liability towards guests, whether contractually or legally, for incidents that may arise in the use of cable cars and lifts, as well as bike parks and downhill runs, concern only the company in whose area of responsibility any incident occurs. There is no liability on the part of the other Gravity partners. In case of injury a refund of the Gravity Card is possible within 9 weeks from the date of purchase. A refund requires a medical confirmation from a local doctor in original and the Gravity Card. Calculation ends at the date when the card is returned to the current bike park. If you lose your Gravity Card, go into any Gravity Card partner business to register the card's loss and get it cancelled. You need to provide proof of your identity and pay an administrative charge of € 10,00 and a replacement Gravity Card will then be issued, at the earliest on the following day. All Gravity Card holders must take care of their card to avoid third parties having access to it. No replacement will be issued if you forget to bring your card with you. Gravity Cards are not transferable. Abuse leads to the immediate withdrawal of the card. CoVid-19 special agreement: find the details on our website www.gravity-card.com*

Herausgeber, Medieninhaber und für Inhalt bzw. Bildmaterial verantwortlich: Alle hier angeführten Mitglieder der Gravity Card - European LEADING Bikeparks; Bildnachweis der Titelseite: Hansi Heckmair / Saalbach Hinterglemm; Änderungen, Irrtümer, Satz- und Druckfehler vorbehalten.

Publisher, Media Owner and responsible for the content and images: All members of the Gravity Card - European LEADING Bikeparks; Title photo: Klemens König / Bikepark Leogang; Changes, misapprehensions and literal errors reserved.