

DIE ÖFFNUNGSZEITEN SIND WIE FOLGT GEREGELT

Aufstiegsspur geöffnet von 8:30 - 17:00 Uhr

Pistensperre:

Frauenkar und Junior Jet von 16:00 - 8:30 Uhr

Hahngraben-, Linzerhaus-, Schwarzeckpisten und Gammeringabfahrt von 16:30 - 8:30 Uhr

Wurzerabfahrt von 17:00 - 8:30 Uhr

Die Benützung der Skipisten außerhalb der Öffnungszeiten ist verboten und lebensgefährlich!

PISTENGEHEN AM ABEND

Das Pistengehen am Abend ist während der ganzen Wintersaison 2023/2024 ab Mitte Dezember jeden Mittwoch und am Vollmondabend bis 22:00 Uhr gestattet. Hierbei darf nur die Aufstiegsspur und die Wurzerabfahrt Nr. 1 benutzt werden.



Mittwoch, 27. Dezember 2023*

Donnerstag, 25. Januar 2024*

Samstag, 24. Februar 2024*

Montag, 25. März 2024*

*bei ausreichender Schneelage

ACHTUNG: Ab 17:00 Uhr ist an diesen Tagen die Wurzerabfahrt (Talabfahrt) zur Skiroute umgewidmet!

(Die Skiroute ist eine allgemein zugängliche, zur Abfahrt mit Ski vorgesehene und geeignete Strecke, die markiert und nur vor Lawinengefahr gesichert ist, aber weder präpariert noch kontrolliert wird.)

Ab 22:00 Uhr gilt auch an diesen Tagen die Sperre der Piste, da dann die Talabfahrt für den nächsten Tag präpariert wird.

Es ist strikt verboten, sich in dieser Zeit auf anderen Pisten aufzuhalten, da auf sämtlichen Pisten/Abfahrten Pistengeräte mit Windseilen unterwegs sind. Weiters beeinträchtigt die Abfahrt über frisch präparierte Pisten den Härtungsprozess.

Warnhinweise, sowie aktuelle Sperren (Lawinengefahr, Lawinsprengungen, Skirennen, usw.) der Piste bzw. der Aufstiegsspur sind Folge zu leisten.

Es geht dabei um Ihre Sicherheit!

Lawinenwarndienst 00



PREISE FÜR DAS PISTENGEHEN

- Pistengehen ist für Kinder bis 15 Jahre (JG 2009) FREI
- Bei Ski-Saisonkarten, Tages- & Mehrtages-Skikarten ist die Benützung der Aufstiegsspur an den jeweiligen Tagen ohne Aufpreis inklusive.
- Montag - Freitag Saisonkarte berechtigt zur Benützung der Aufstiegsspur nur von Montag - Freitag
- Sobald Teile unserer Pistengehenspur mit Tourenski oder Schneeschuhen benützt werden, ist eine Snowsportcard zu erwerben
- Gruppenermäßigung: ab 10 bezahlten Tickets eine Freikarte (für geschlossene Gruppen, nur am Tag bei der Kassa möglich, Bezahlung durch eine Person)

WURZERALM SNOWSPORTCARD TAG

	Erwachsen ab JG 2008
Pistengehen am Tag	€ 15,-
1 Bergfahrt	€ 17,-
2 Bergfahrten	€ 26,-
3 Bergfahrten	€ 32,-

1, 2 oder 3 Liftfahrten nach Wahl ohne Pistengeheraufstiegsspur - exkl. Keycardeinsatz € 2,-.

Die Snowsportcard Tag berechtigt zur Benützung der Infrastrukturanlagen des Skigebietes Wurzeralm (wie die Benützung der Aufstiegsspur, der Parkplätze, der Skipisten, WC-Anlagen, usw.).

WURZERALM SNOWSPORTCARD ABEND

Pistengehen am Abend	€ 15,-
----------------------	--------

Die Snowsportcard Abend beinhaltet die Benützung der Infrastrukturanlagen des Skigebietes Wurzeralm (wie die Benützung der Aufstiegsspur, der Parkplätze, der Wurzerabfahrt, WC-Anlagen, usw.).

Ab 17:00 Uhr ist an diesen Tagen die Talabfahrt zur Skiroute umgewidmet! (Die Skiroute ist eine allgemein zugängliche, zur Abfahrt mit Ski vorgesehene und geeignete Strecke, die markiert und nur vor Lawinengefahr gesichert ist, aber weder präpariert noch kontrolliert wird.)

Das Pistengehen am Abend ist jeden Mittwoch und an den Vollmondabenden bis 22:00 Uhr erlaubt.

WURZERALM SNOWSPORTCARD SAISON

Pistengehen Saison	€ 199,50
--------------------	----------

Die Snowsportcard Saison berechtigt zur Benützung der Infrastrukturanlagen des Skigebietes Wurzeralm (wie die Benützung der Aufstiegsspur, der Parkplätze, der Skipisten, WC-Anlagen, usw.). Zusätzlich beinhaltet die Snowsportcard Saison 3 Fahrten pro Tag (pro Anlage nur eine Fahrt) mit unseren Seilbahnanlagen.

Chipkarteneinsatz pro ausgestellttem Ticket € 2,-

Zahlungsmodalitäten an den Kassen: BAR, Bankomat, Euro-/Mastercard, VISA, AMEX, Diners Club
An den Automaten ist nur Kartenzahlung möglich.

Es gelten unsere an den Kassen ausgehängten Tarife und Beförderungsbedingungen.
Irrtum und Preisänderungen vorbehalten! Alle Preise in € und inkl. 10% MwSt.

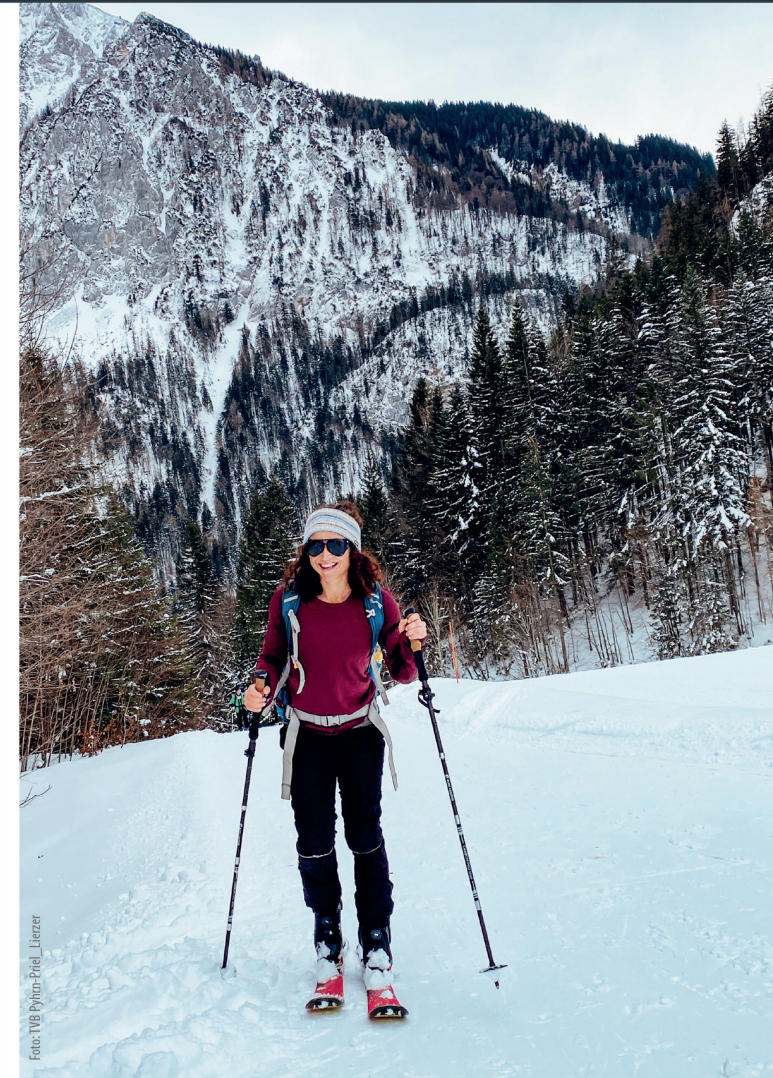
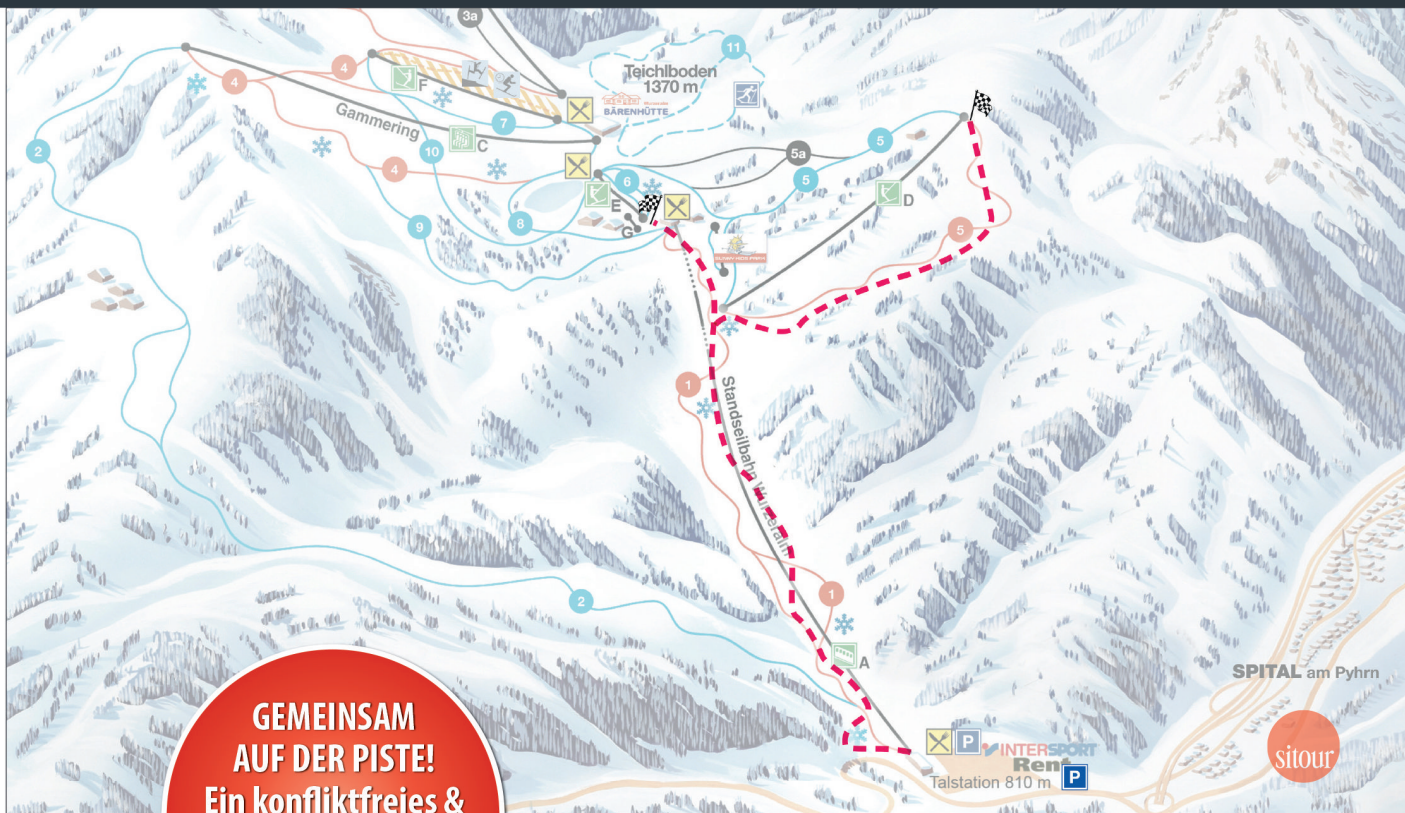


Foto: TWS by/in-Piel_Lierzer

WURZERALM

ein beliebtes Pistengeherziel

Wintersaison 2023/2024



**GEMEINSAM
AUF DER PISTE!
Ein konfliktfreies &
partnerschaftliches
Miteinander ist
das Ziel.**

BESCHREIBUNG DER AUFSTIEGSSPUR:

Die Aufstiegsspur führt vom Parkplatz kurz vor der Wurzeralm zur Talstation/Arena der Standseilbahn. **Mit einem eigenen Durchgang für Pistengeher** beginnt die Spur auf der linken Seite und führt über eine kleine Brücke, danach immer am linken Rand entlang zum Sommerweg. Dieser quert nach ca. 300 m die Wurzerabfahrt Nr. 1. Weiter geht es immer am rechten Rand entlang bis zur Talstation vom Schlepplift Schwarzzeck. Hier gibt es die Möglichkeit entweder am rechten Rand bis zur Bergstation des Schleppliftes Schwarzzeck aufzusteigen oder direkt zu den Skihütten zu gehen.

Die Aufstiegsspur ist im gesamten Verlauf beschildert.

VERHALTENSREGELN FÜR PISTENGEHER

- Das Pistengehen **AUF** Skipisten ist ausnahmslos verboten
- Der Aufstieg auf die Wurzeralm ist nur in der Aufstiegsspur erlaubt (Neben der Standseilbahn)
- Es gibt ausgeschilderte Pistengeher-Parkplätze
- Der Einstieg in das Skigebiet bzw. zur Aufstiegsspur sowie der Ticketverkauf befinden sich in der Talstation/Arena der Standseilbahn
- Die zur Benutzung der Aufstiegsspur benötigten Karten sind nur an den Kassen während der Öffnungszeiten bzw. beim Ticketautomaten in der Talstation/Arena erhältlich (Snowsportcard Saison nur an den Kassen & online).
- Bei Ski-Saisonkarten, Mehrtageskikarten sowie bei den Kurzzeitkarten ist die Benutzung der Aufstiegsspur an den jeweiligen Tagen inkludiert
- Montag - Freitag Saisonkarte berechtigt zur Benutzung der Aufstiegsspur nur von Montag - Freitag
- Die Karten sind immer mitzuführen und bei einer Kontrolle vorzuweisen. Die Benutzung der Aufstiegsspur ohne gültiges Ticket hat die Einhebung eines Strafartefes in Höhe von € 26,- (doppelter Preis Pistengehen am Tag ohne Lift) zur Folge
- Auf Anordnung der Lawinewarnkommission kann es zu Sperrungen der Aufstiegsspur kommen. **Warten Sie die Dauer der Lawinensprengungen unbedingt ab, bis die Aufstiegsspur wieder freigegeben wird.**

SICHER & FAIR REGELN FÜR PISTENGEHER AUF SKIPISTEN

- Warnhinweise sowie aktuelle Pistensperren (Lawinengefahr, Lawinensprengungen, Skirennen, usw.) beachten
- Der Sperre einer Piste oder eines Pistenteils Folge leisten. Beim Einsatz von Pistengeräten – insbesondere mit Seilwinden – kann es zu lebensgefährlichen Situationen kommen
- Nur in der markierten Aufstiegsspur aufsteigen!
- Die Piste nur an übersichtlichen Stellen und mit genügend Abstand zueinander queren – Leitsystem beachten!
- Sichtbar machen – auch beim Aufstieg eine ausreichende Beleuchtung verwenden

GEFAHREN FÜR SIE UND UNS ...

- Seile mit bis zu 1.000 m Länge kreuzen die Piste und sind nicht erkennbar – ein Zusammenstoß kann tödlich sein!
- Schlechte Sichtverhältnisse durch Schneefall, Sturm, Nebel, usw. bedeuten eingeschränkte Sichtmöglichkeit für Pistengerätfahrer und für Sie!
- Schubarbeiten, aufgebrochene Piste, Löcher, Hügel, usw.
- Bei Annäherung eines Pistengerätes direkt am Rand stehen bleiben
- Nicht unmittelbar hinter einem Pistengerät fahren – der Anhalteweg des Pistengerätes beträgt nur 50 cm bis zum Stillstand
- Beachten Sie auch die hohe psychische Herausforderung für den Pistengerätfahrer!

PISTENQUALITÄT

- Wir geben ein Qualitäts- und Sicherheitsversprechen gegenüber unseren Kunden ab!
- Um dem Skigast am nächsten Tag die beste Qualität bieten zu können, ist eine frühestmögliche Präparation der Pisten sehr wichtig. Dieser präparierte Schnee benötigt eine gewisse Zeit um auszuhärten – ca. 8 Stunden
- Über Nacht festgefrorene Spuren können die Pistenqualität stark beeinträchtigen – Unfallgefahr für den Skigast am nächsten Tag
- Zum Teil fertig präparierte Pisten bitte nicht befahren – wenn nicht anders möglich, dann nur den Randbereich befahren
- Nicht unmittelbar hinter einem Pistengerät abfahren!